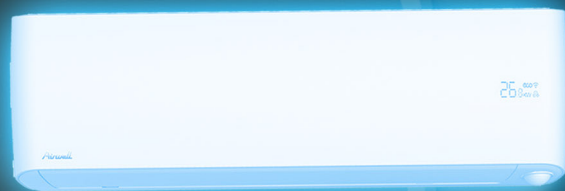


Airwell

Just feel well





2018 / 2019
Klimatizace

OBSAH

- ❑ Nástěnné split systémy - **HRD, HKD, HDM**..... str. 12
- ❑ Podstropně-parapetní split systémy - **FCD**..... str. 18
- ❑ Nízkoteplotní podstropně-parapetní split systémy - **FWDB**..... str. 20
- ❑ Parapetní split systémy - **XBD**..... str. 22
- ❑ Kazetové split systémy - **CCD**..... str. 24
- ❑ Potrubní středotlaké split systémy - **DID**..... str. 26
- ❑ Potrubní vysokotlaké split systémy - **DED**..... str. 28
- ❑ Multisplit systémy - **YCZ R410A, YDZA R32**..... str. 30
- ❑ Mobilní jednotky - **MAF**..... str. 40
- ❑ Okenní jednotky - **WFD**..... str. 41
- ❑ Vodou chlazené split systémy - **GCAO N**..... str. 42

HISTORIE

- 1947 ■ Založení společnosti a počátek příběhu francouzské značky Airwell.
- 1950 ■ Vyvinutí a začátek masové výroby první okenní jednotky pro evropský a africký trh.
- 1970 ■ Vyvinutí split systému rozdělením vyráběné okenní jednotky na dvě části. Výroba prvních nástěnných split systémů v Evropě začala v továrně ve francouzském městě Tillières-sur-Avre.
- 1982 ■ Výroba první evropské řady nástěnných jednotek s dálkovým ovládáním, tangenciálním ventilátorem pro tichý průtok vzduchu a rotačním kompresorem.
- 1998 ■ Akvizice továren v Číně (Shenzen).
- 2014 ■ Založení tréninkových center ve Francii a jiných zemích.

- 2017 ■ Airwell oslavuje výročí 70 let od založení.

- 2018 ■ Rozšíření činnosti na Střední východ a do Latinské Ameriky.



Důležitou částí strategie společnosti Airwell je předvídat a plnit evropské standardy, bezpečnostní předpisy a pokyny, které budou platné i během dalších období.

Požadavky pokrývají všechny fáze výrobního procesu od samotné výroby až po distribuci a marketing.

Většina požadavků na energetickou náročnost je stanovená plánem Evropské komise s názvem „20-20-20“ na zdokonalení environmentálních aspektů elektrických výrobků, které vyžadují do roku 2020 zajistit:

- ❑ snížení emisí skleníkových plynů o 20 %,
- ❑ zvýšení účinnosti zařízení o 20 %,
- ❑ zvýšení využívání obnovitelných zdrojů na úroveň 20 % z celkové spotřeby EU.

S ohledem na mezinárodní působnost musí společnost Airwell Residential splňovat všechny standardy a normy týkající se výroby, bezpečnosti, spotřeby a designu. Produkty společnosti Airwell jsou tedy navrženy tak, aby byly jak bezpečné pro uživatele, tak nezávadné pro životní prostředí.

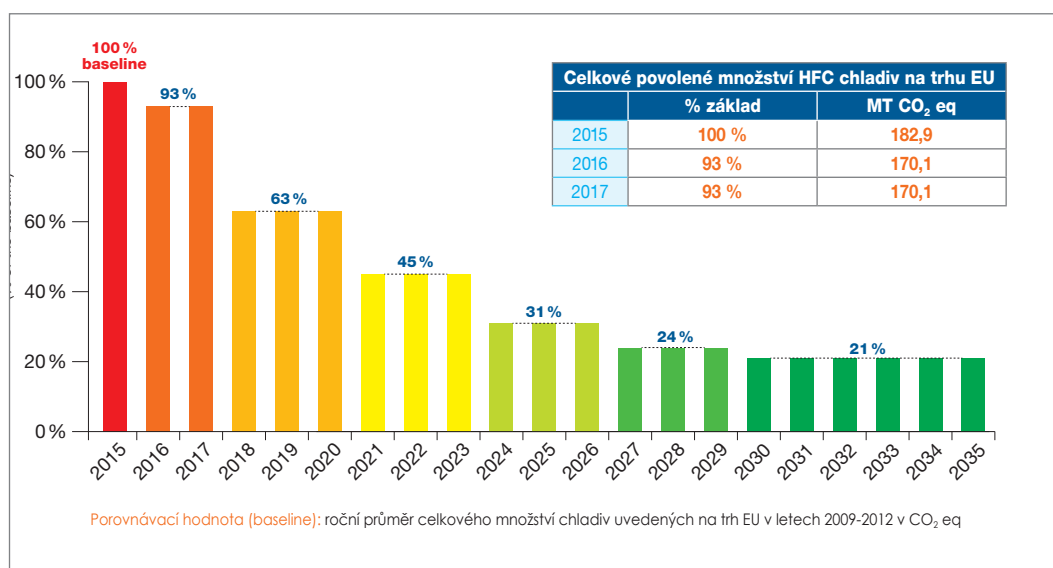




Od ledna 2015 platí nařízení EU F-Gas (517/2014)

Chladivo je plyn, který může v atmosféře zůstat i po staletí, čímž pak přispívá ke globálnímu skleníkovému efektu.

Cílem nařízení F-Gas iniciovaného Evropskou komisí je snížit emise plynů v EU o 80 - 95 % v porovnání s množstvím vyprodukovaných emisí v roce 1990.

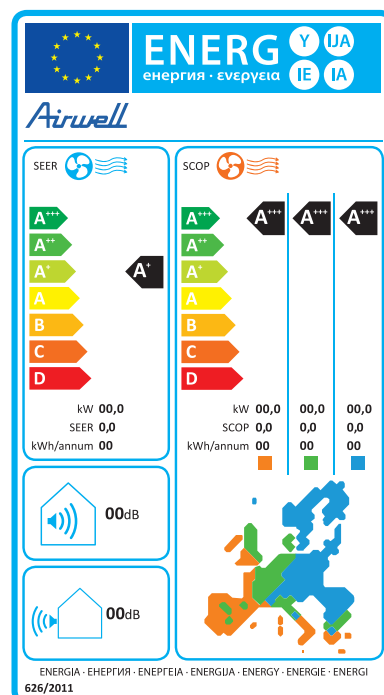


Energetický štítek

CO JE UVEDENO NA ENERGETICKÉM ŠTÍTKU?

Jmenovitý výkon (Pdesign C/H) a sezónní účinnost SEER/SCOP:

- ☐ Hodnoty účinnosti jsou uvedené v závislosti na jmenovitém výkonu:
 - Pro chlazení - PdesignC
 - Pro vytápění - PdesignH
- ☐ Pro vytápění je energetická třída a účinnost uvedená i pro různá klimatická pásma:
 - Střední (zelená) - naše podmínky
 - Teplejší (oranžová) - pro teplejší regiony
 - Chladnější (modrá) - pro chladnější regiony
- ☐ Pdesign přímo ovlivňuje hodnotu sezónní účinnosti SEER/SCOP.



Testovací podmínky pro chlazení/vytápění v různých teplotních zónách:

EKODESIGN											
Vnitřní jednotka			Venkovní jednotka								
Teplota vzduchu na vstupu °C			Teplota vzduchu na vstupu °C								
Suchá teplota		Mokrá teplota	Typ testu	Okolní teplota			Částečná zátěž poměru Pdesign				
Chlazení	27	19	A	35			100 %				
			B	30			74 %				
			C	25			47 %				
			D	20			21 %				
Vnitřní jednotka			Typ testu	Teplotní zóna							
Teplota vzduchu na vstupu °C			T _{design}	Střední		Teplejší		Chladnější			
Vytápění	20	Max. 15	A	-10	100 %	2	100 %	-22	100 %		
			B	-7	88 %	-7	N/A	-7	61 %		
			C	2	54 %	2	100 %	2	37 %		
			D	7	35 %	7	64 %	7	24 %		
			T _{bivalent}	Návrhová teplota, při které je výkon jednotky dostatečný, bez potřeby doplňkového zdroje tepla							
			T _{ol} (min. prac. teplota)	-15	119 %	-15	N/A	-15	82 %		

Certifikace ISO



Rezidenční a komerční jednotky Airwell Residential se vyznačují spolehlivostí a vysokou účinností. Výrobní závody jsou certifikované systémem manažerské kvality ISO 9001 a ISO 14001, čímž se zlepšují výrobní procesy a kvalita výrobků se tak posouvá na stále vyšší úroveň. Hodnoty výkonu zařízení jsou v souladu s normou EN14825 (sezónní účinnost).

Certifikace CE



Certifikace CE byla zavedena tak, aby výrobky používané v Evropě splňovaly základní technické požadavky. Tato certifikace a označení výrobku jsou pro všechny elektrické výrobky uváděné na trh v rámci EU povinné. Společnost Airwell provádí průběžné kontroly a testy svých výrobků s důrazem na splnění požadavků a norem, a to především v oblasti ochrany zdraví a bezpečnosti uživatelů.

Certifikace Eurovent



Společnost Airwell Residential je členem certifikačního programu Eurovent. Certifikace Eurovent zaručuje garanci technických specifikací výrobků (split systémy a multisplit systémy se dvěma a více vnitřními jednotkami) třetí stranou a soulad s evropskými a mezinárodními standardy.

Všechny certifikované výrobky jsou uvedené na webových stránkách společnosti Eurovent: www.eurovent-certification.com

VYLEPŠENÉ FUNKCE

Nízká hlučnost

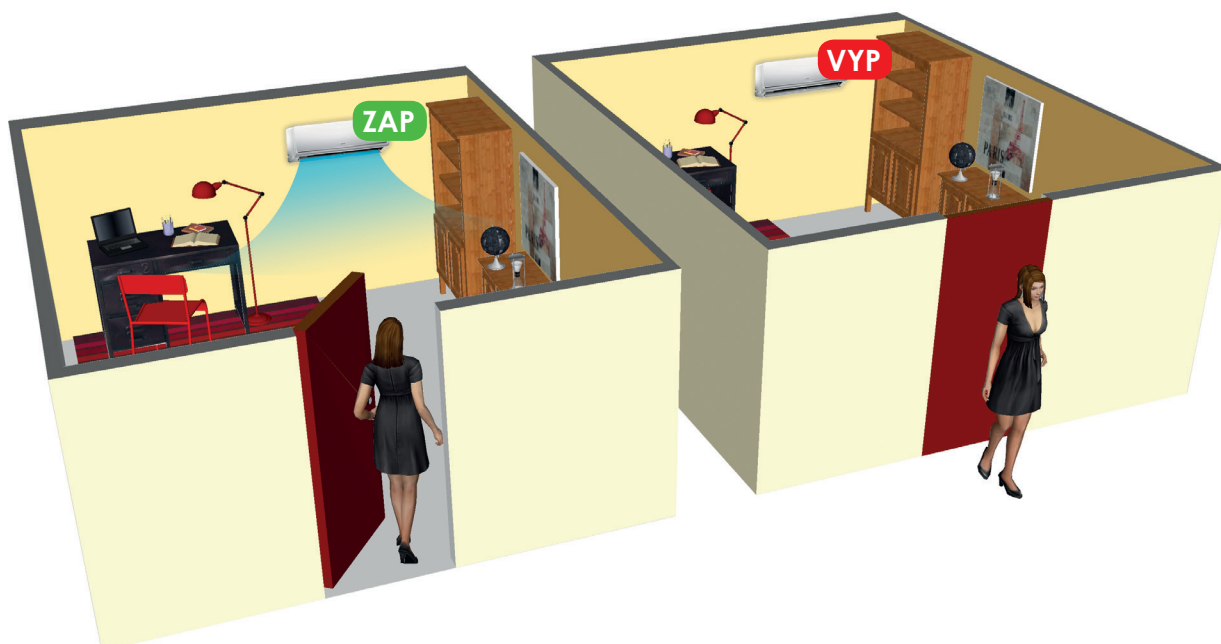
❑ Speciální design pro nízkou hladinu hluku.

❑ Optimální řešení do ložnic.



Sledování přítomnosti osob

❑ Efektivním řešením pro snížení spotřeby energie a úspory peněz je použití snímače přítomnosti osob v prostoru s napojením na beznapěťový kontakt na jednotce, kterou snímač v případě potřeby uvede do pohotovostního režimu.



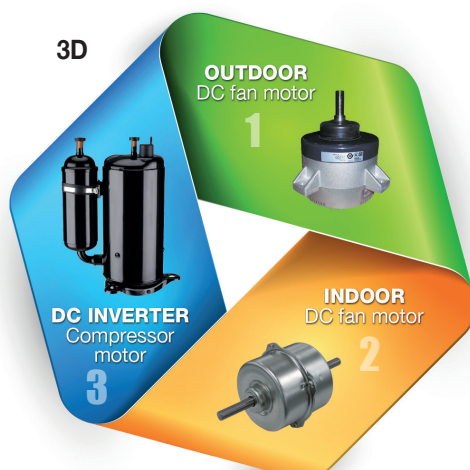
Vysoká účinnost

- ❑ Snížení dopadu na životní prostředí.
- ❑ Snížení celkové spotřeby energie a následná úspora peněz.

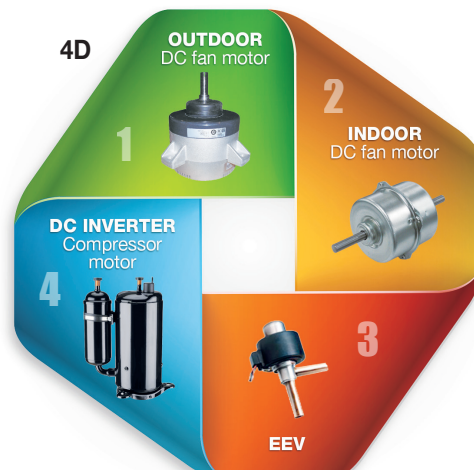


DC inverter technologie 3D-4D

- ❑ Systém s vysoce účinnými DC motory.
- ❑ DC motor přispívá k účinnosti systému.
- ❑ 3D provedení znamená DC motor ventilátoru venkovní jednotky, DC motor ventilátoru vnitřní jednotky, DC inverter kompresor a kapiláru.
- ❑ 4D provedení má vůči 3D provedení navíc elektrický expanzní ventil, díky čemuž pracuje s optimálními parametry a dosahuje tak maximálního výkonu, úspor a pohodlí.



Technologie v jednotkách:
HKD, HDM 009



Technologie v jednotkách:
HRD / HDM 012-024 / FCD / XBD / CCD / DID

VYLEPŠENÉ TECHNOLOGIE

Vylepšený koncept venkovní jednotky



Koncept PCB:

- umístění „vzhůru nohama“
- 70% redukce prachu
- vyšší spolehlivost

Nové tělo jednotky:

- robustní design, méně šroubů
- snadná instalace a údržba
- úspora času

Nové parametry:

- vylepšené vytápění až do -15 °C
- nižší hladina hluku

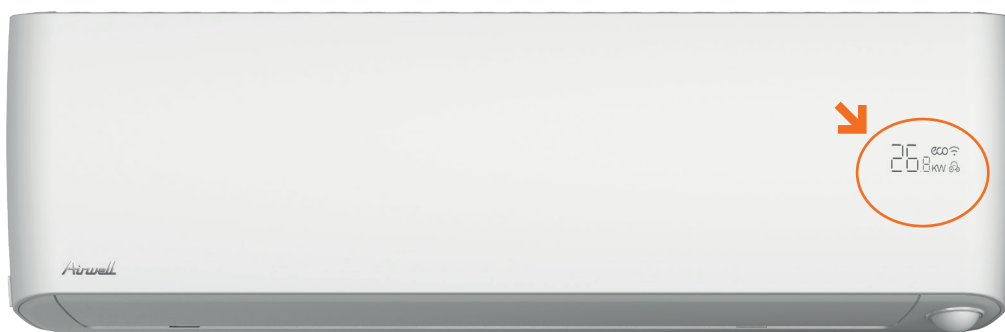
Zjednodušená komunikace mezi jednotkami

- Propojení venkovní a vnitřní jednotky 2žilovým stíněným kabelem.
- Bez polarity.



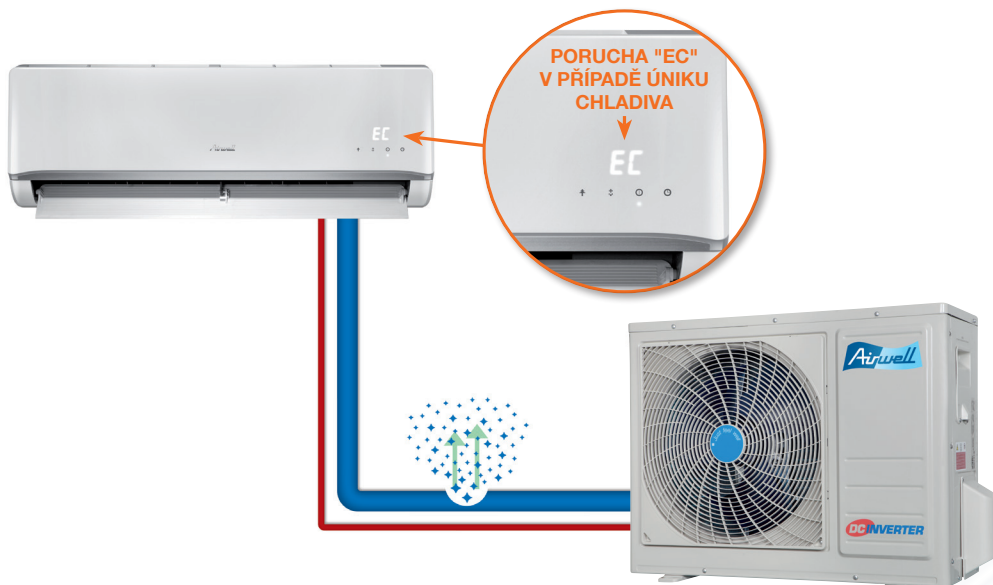
Zobrazení parametrů:

- Díky speciálnímu ovladači je možné přímo na jednotce zobrazit různé parametry: hodnoty snímačů, poruchy, stav a další.
- Uspadnění a urychlení údržby.



Signalizace úniku chladiva

- Řídicí deska sleduje systémové parametry a vyhodnocuje možný únik chladiva. V případě úniku chladiva se systém vypne a ochrání tak kompresor před poškozením.



VYLEPŠENÉ OVLÁDÁNÍ



Aplikace AirNet umožňuje bezdrátové ovládání klimatizačních jednotek přes WiFi.



- Snadná instalace.
- Ovládání klimatizace přímo nebo přes internet.
- Kompatibilní se zařízeními se systémy Android a iOS.
- Volitelné pro nástěnné jednotky HRD/HND/HKD.

JEDNODUCHÉ OVLÁDÁNÍ NA DÁLKU



OVLADEJTE VAŠE ZAŘÍZENÍ ODKUDKOLI!



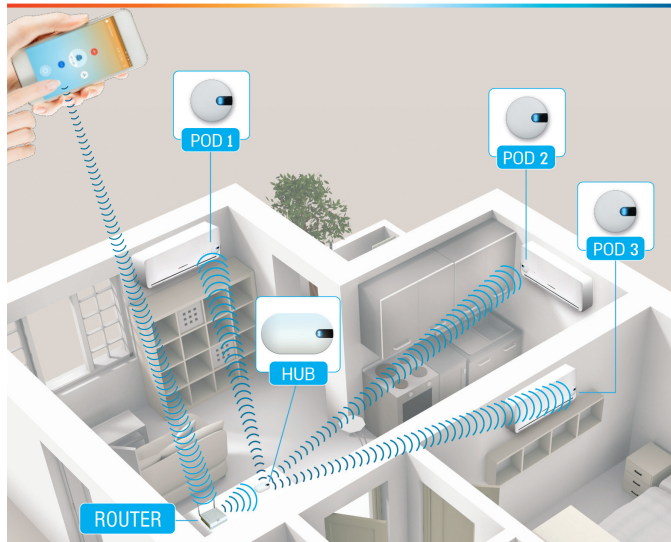
Airwell Sensibo



Airwell Sensibo je dálkový WiFi ovládací systém, který dokáže ovládat klimatizaci jakékoli značky, kompresor (fix speed, inverter) či použité chladivo (R410A, R32...). Instalace systému je snadná a stejně tak jeho používání.

- ❑ Funguje na všech typech klimatizací, které jsou vybavené infraovládáním.
- ❑ Jednoduchá bezdrátová instalace.
- ❑ Systém může být přemístěn z jedné klimatizace na druhou.
- ❑ Jednoduchý systém vytvořený z HUBu a max. 10 PODov.

KONFIGURACE



VLASTNOSTI

- Zabezpečí ochlazení nebo vyhřátí místnosti před vaším příchodem
- Týdenní časovač pro úsporu energie
- Optimalizuje teplotu a vlhkost
- Šetří elektrickou energii
- Umožňuje ovládat klimatizaci odkudkoli

AIRWELL SENSIBO HUB+POD		AIRWELL SENSIBO POD
7ACEL1727		7ACEL1722

NAŠE WIFI ŘEŠENÍ

FUNKCE	AIR NET	AIRWELL SENSIBO
	ZAP/VYP, režim, otáčky, teplota, časovač	ZAP/VYP, režim, otáčky, teplota, časovač, týdenní časovač
Nástěnné HRD	●	●
Nástěnné HKD	●	●
Nástěnné HDM		●
Podstropně-parapetní FCD		●
Parapetní XBD		●
Kazetové CCD		●
Potrubní DID		●
Mobilní MAF		●
Okenní WFD		●

HRD NÁSTĚNNÉ JEDNOTKY



A+++

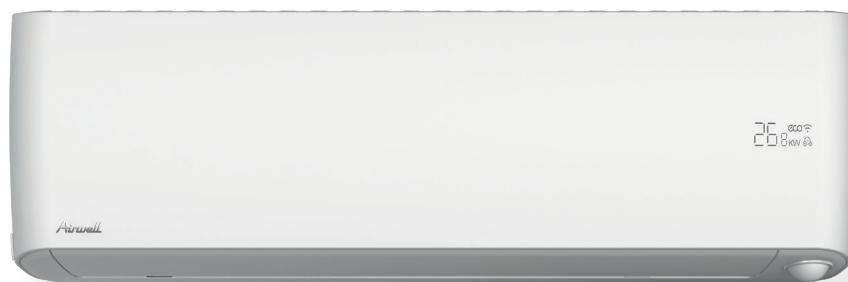
VÝHODY

- Ekologické chladivo R32.
- Navržené pro extrémní teploty.
- Volitelné WiFi ovládání.

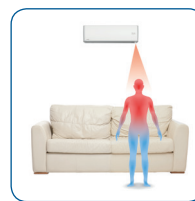


RC10

VLASTNOSTI



- Provoz vytápění až do -30 °C.
- Funkce „I FEEL“ pro přesnou regulaci teploty v prostoru.
- Navržené pro extrémní podmínky.
- Ekologické chladivo a vysoká účinnost.



Výfuk vzduchu směrem od osob



Výfuk vzduchu směrem k osobám



Vyšší výkon při větším počtu osob v místnosti



Nížší výkon při menším počtu osob v místnosti

Příslušenství	Kód	Foto	Funkce
Diagnostická sada	7ACEL1710		Sledování a změna parametrů systému, historie poruch.
Doplňková multifunkční deska	7ACEL1761		Dálkové blokování provozu jednotky ON/OFF, alarm, připojení na centrální ovladač RCW16 a ModBUS bránu 7ACEL1708.
WiFi modul Air Net	7ACEL1719		Ovládání jednotky pomocí chytrého telefonu, tabletu nebo počítače přes WiFi.

HRD TECHNICKÉ ÚDAJE

Vnitřní jednotka	AWSI-HRD009-N91		AWSI-HRD012-N91	
Venkovní jednotka	AWAU-YRD009-H91		AWAU-YRD012-H91	
CENA ZA SPLIT SYSTÉM bez DPH	1 491 €		1 647 €	
CHLAZENÍ				
Jmenovitý výkon	kW	2.65 (1.0-4.7)	3.54 (1.3-4.8)	
Pdesign	kW	2.65	3.54	
Jmenovitý elektrický příkon	kW	0.489	0.802	
SEER / energetická třída		9.3/A+++	8.5/A+++	
Provozní rozsah (suchá venkovní teplota)	°C	-15 °/50 °		
VYTÁPĚNÍ				
Jmenovitý výkon	kW	4.1 (0.9-5.2)	4.3 (1.0-6.3)	
Pdesignh (střední pásmo)	kW	2.3	2.5	
Jmenovitý elektrický příkon	kW	0.870	1.020	
SCOP / energetická třída (střední pásmo)		5.1/A+++	5.1/A+++	
Provozní rozsah (suchá venkovní teplota)	°C	-30 °/50 °		
Výkon při -10 °C	kW	3.40	3.40	
Výkon při -15 °C	kW	3.10	3.10	
VNITŘNÍ JEDNOTKA				
Akustický tlak Lp (1m) (tiché/nízké/střední/vysoké)	dB(A)	20/28/32/39	20/29/33/40	
Akustický výkon	dB(A)	59	59	
Vzduchový výkon (tiché / nízké / střední / vysoké)	m³/h	260/400/470/850	270/420/500/860	
Odvlhčovací výkon	l/h	1.0	1.2	
Rozměry (šířka x výška x hloubka)	mm	895x298x248	895x298x248	
Rozměry balení (šířka x výška x hloubka)	mm	975x370x325	975x370x325	
Hmotnost (jednotka / balení)	kg	13/17	13/17	
Kód		7SP023060	7SP023061	
VENKOVNÍ JEDNOTKA				
Akustický tlak Lp (1m)	dB(A)	51	51	
Akustický výkon	dB(A)	57	57	
Vzduchový výkon	m³/h	1980	1980	
Typ kompresoru		Rotační DC inverter	Rotační DC inverter	
Rozměry (šířka x výška x hloubka)	mm	800x554x333	800x554x333	
Rozměry balení (šířka x výška x hloubka)	mm	920x615x390	920x615x390	
Hmotnost (jednotka / balení)	kg	36.4 / 39.7	36.4 / 39.7	
Kód		7SP062915	7SP062916	
ELEKTRICKÉ NAPÁJENÍ 1~230V/50Hz				
Přívod elektrického proudu		Venkovní	Venkovní	
Průřez napájecího kabelu	mm²	3x1.5	3x1.5	
Jistič	A	10	10	
Komunikační kabel	mm²	5x1.5	5x1.5	
PŘIPOJOVACÍ POTRUBÍ				
Průměr potrubí „plyn“		3/8"	3/8"	
Průměr potrubí „kapalina“		1/4"	1/4"	
Maximální vzdálenost	m	25	25	
Maximální převýšení	m	10	10	

KOMPATIBILITA

Vnitřní jednotka	Kompatibilní venkovní jednotka
Jednotka	Split aplikace
HRD	YRD
	

HKD NÁSTĚNNÉ JEDNOTKY



- Provoz chlazení a vytápění až do -15 °C.
- Funkce „I FEEL“ pro přesnou regulaci teploty v prostoru.
- Stejné vnitřní jednotky pro split a multisplit aplikace.
- Signalizace úniku chladiva.

A⁺⁺

VÝHODY

- Provoz chlazení a vytápění až do -15 °C.
- Volitelné WiFi ovládání.



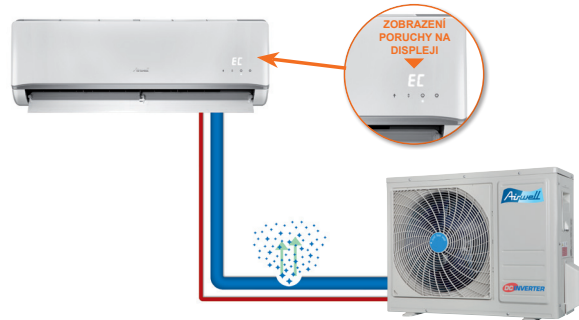
RC08C



RCW8
(volitelné)



Signalizace úniku chladiva



VLASTNOSTI



Příslušenství	Kód	Foto	Funkce
Kabelový ovladač RCW8 (Pro jednu jed.)	7ACE1706		Režim, otáčky, časovač pro odložené ZAPNUTÍ/ VYPNUTÍ, teplota, klapka, režim "I FEEL".
Diagnostická sada	7ACE1710		Sledování a změna parametrů systému, historie poruch.
Doplňková multifunkční deska	7ACE1761		Dálkové blokování provozu jednotky ON/OFF, alarm, připojení na centrální ovladač RCW16 a ModBUS bránu 7ACE1708.
WiFi USB modul Air Net	7ACE1744		Ovládání jednotky pomocí chytrého telefonu, tabletu nebo počítače přes WiFi.

HKD TECHNICKÉ ÚDAJE

Vnitřní jednotka	AWSI-HKD009-N11	AWSI-HKD012-N11	AWSI-HKD018-N11	AWSI-HKD024-N11	
Venkovní jednotka	AWAU-YKD009-H11	AWAU-YKD012-H11	AWAU-YKD018-H11	AWAU-YKD024-H11	
CENA ZA SPLIT SYSTÉM bez DPH	610 €	656 €	1 109 €	1 425 €	
CHLAZENÍ					
Jmenovitý výkon	kW	2.65 (1.0-3.2)	3.54 (1.08-4.1)	5.0 (1.8-6.1)	6.8 (2.7-7.8)
Pdesign	kW	2.65	3.54	5.0	6.8
Jmenovitý elektrický příkon	kW	0.775	1.096	1.548	2.411
SEER / energetická třída		6.1/A++	6.1/A++	6.5/A++	6.1/A++
Provozní rozsah (suchá venkovní teplota)	°C	-15°/50°			
VYTÁPĚNÍ					
Jmenovitý výkon	kW	2.7 (0.82-3.3)	3.2 (0.9-4.2)	5.0 (1.4-6.7)	7.3 (1.6-8.7)
Pdesignh (střední pásmo)	kW	2.2	2.3	4.2	5.5
Jmenovitý elektrický příkon	kW	0.728	0.863	1.348	2.274
SCOP / energetická třída (střední pásmo)		4.0/A+	4.0/A+	4.0/A+	4.0/A+
Provozní rozsah (suchá venkovní teplota)	°C	-15°/30°			
Výkon při -10 °C	kW	2.70	3.00	4.20	6.40
Výkon při -15 °C	kW	2.30	2.50	3.60	5.80
VNITŘNÍ JEDNOTKA					
Akustický flak Lp (1m) (tiché/nízké/střední/vysoké)	dB(A)	23/29/34/38	24/33/37/42	24/32/36/42	32/35/40/44
Akustický výkon	dB(A)	54	54	57	60
Vzduchový výkon (nízké / střední / vysoké)	m³/h	270/320/420	370/470/570	540/680/840	640/800/980
Odvlhčovací výkon	l/h	1.0	1.2	1.7	2.4
Rozměry (šířka x výška x hloubka)	mm	715x285x194	805x285x194	957x302x213	1040x327x220
Rozměry balení (šířka x výška x hloubka)	mm	780x360x270	870x360x270	1035x380x295	1120x405x310
Hmotnost (jednotka / balení)	kg	6.8/8.9	7.2/9.6	9.5/12.5	11.9/15.2
Kód		7SP023054	7SP023055	7SP023056	7SP023057
VENKOVNÍ JEDNOTKA					
Akustický flak Lp (1m)	dB(A)	51	53	55	59
Akustický výkon	dB(A)	61	61	65	66
Vzduchový výkon	m³/h	1800	1800	2100	2700
Typ kompresoru		Rotační DC inverter	Rotační DC inverter	Rotační DC inverter	Rotační DC inverter
Rozměry (šířka x výška x hloubka)	mm	770x555x300	770x555x300	800x554x333	845x702x363
Rozměry balení (šířka x výška x hloubka)	mm	900x585x345	900x585x345	920x615x390	965x755x395
Hmotnost (jednotka / balení)	kg	25.2/27.4	25.5/27.7	35.1/37.9	48.4/51.6
Kód		7SP062910	7SP062911	7SP062952	7SP062913
ELEKTRICKÉ NAPÁJENÍ 1~230V/50Hz					
Přívod elektrického proudu		Venkovní	Venkovní	Venkovní	Venkovní
Průřez napájecího kabelu	mm²	3x1.5	3x1.5	3x1.5	3x2.5
Jistič	A	16	16	16	20
Komunikační kabel	mm²	5x1.5	5x1.5	5x1.5	5x2.5
PŘIPOJOVACÍ POTRUBÍ					
Průměr potrubí „plyn“		3/8"	3/8"	1/2"	5/8"
Průměr potrubí „kapalina“		1/4"	1/4"	1/4"	3/8"
Maximální vzdálenost	m	25	25	30	50
Maximální převýšení	m	10	10	20	25

KOMPATIBILITA

Vnitřní jednotka Jednotka	Kompatibilní venkovní jednotka	
	Split aplikace	Multisplit aplikace
HKD 009 až 024	 YKD	 YCZ

HDM

NÁSTĚNNÉ JEDNOTKY



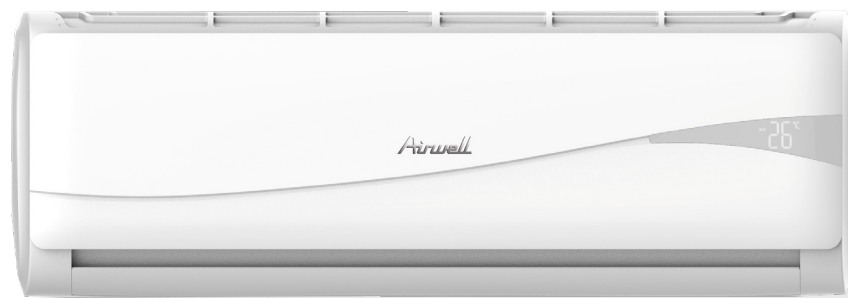
VÝHODY

- Ekologické chladivo R32.
- Vysoká účinnost.
- Tichý chod.



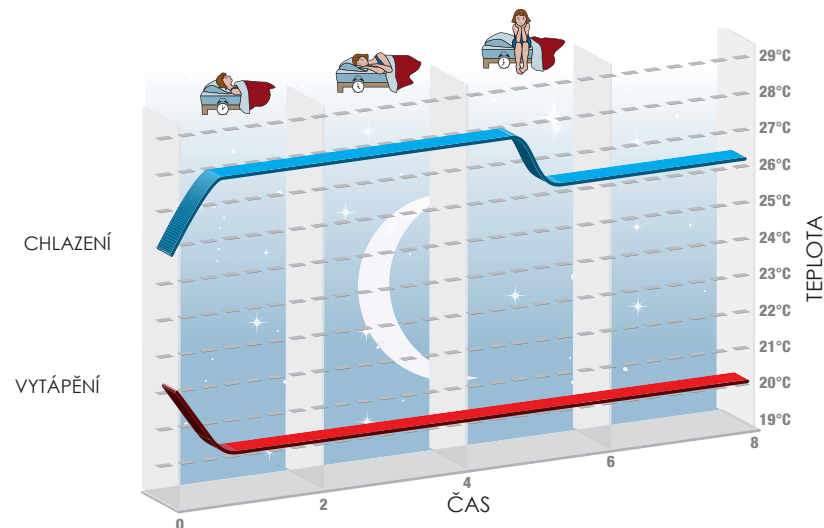
RC09

VLASTNOSTI



- Provoz chlazení do -10 °C a vytápění až do -15 °C.
- Stejně vnitřní jednotky pro split a multisplit aplikace.
- Moderní a elegantní design.
- Ekologické chladivo a vysoká účinnost.

NOČNÍ REŽIM: VĚTŠÍ POHODLÍ, ÚSPORA ENERGIE



HDM 009 - 018

HDM 024



HDM TECHNICKÉ ÚDAJE

Vnitřní jednotka		AW-HDM009-N91	AW-HDM012-N91	AW-HDM018-N91	AW-HDM024-N91
Venkovní jednotka		AW-YHDM009-H91	AW-YHDM012-H91	AW-YHDM018-H91	AW-YHDM024-H91
CENA ZA SPLIT SYSTÉM bez DPH		560 €	607 €	1 021 €	1 276 €
CHLAZENÍ					
Jmenovitý výkon	kW	2.6 (0.8-3.4)	3.6 (1.0-4.2)	5.2 (1.3-6.8)	7.0 (2.2-8.5)
Pdesign	kW	2.6	3.6	5.2	7.0
Jmenovitý elektrický příkon	kW	0.80	1.11	1.61	2.16
SEER / energetická třída		6.2/A++	6.8/A++	6.8/A++	7.0/A++
Provozní rozsah (suchá venkovní teplota)	°C	-10 °/46 °			
VYTÁPĚNÍ					
Jmenovitý výkon	kW	3.4 (1.0-4.6)	4.2 (1.1-5.4)	6.0 (1.4-6.9)	8.1 (2.4-10.0)
Pdesignh (střední pásmo)	kW	2.4	3.2	5.2	5.6
Jmenovitý elektrický příkon	kW	0.91	1.13	1.61	2.18
SCOP / energetická třída (střední pásmo)		4.0/A+	4.0/A+	4.0/A+	4.0/A+
Provozní rozsah (suchá venkovní teplota)	°C	-15 °/24 °			
VNITŘNÍ JEDNOTKA					
Akustický tlak Lp (1m) (tiché / nízké / střední / vysoké)	dB(A)	20/28/32/35	21/29/33/36	28/35/40/44	30/37/43/47
Akustický výkon	dB(A)	52	54	57	60
Vzduchový výkon (vysoké)	m³/h	500	550	1000	1200
Odvlhčovací výkon	l/h	1.2	1.6	2.0	2.8
Rozměry (šířka x výška x hloubka)	mm	820x280x195	820x280x195	1008x318x225	1123x335x235
Rozměry balení (šířka x výška x hloubka)	mm	909x355x279	909x355x279	1085x403x329	1206x418x342
Hmotnost (jednotka / balení)	kg	8.8/11	8.8/11	11.6/14.4	14/17.5
Kód		7SP023090	7SP023091	7SP023092	7SP023093
VENKOVNÍ JEDNOTKA					
Akustický tlak Lp (1m)	dB(A)	46	46	51	52
Akustický výkon	dB(A)	60	61	63	65
Vzduchový výkon	m³/h	1900	1900	2500	2900
Typ kompresoru		Rotační DC inverter	Rotační DC inverter	Rotační DC inverter	Rotační DC inverter
Rozměry (šířka x výška x hloubka)	mm	780x540x245	780x540x245	820x614x338	890x697x353
Rozměry balení (šířka x výška x hloubka)	mm	920x620x351	920x620x351	963x685x413	1046x780x460
Hmotnost (jednotka / balení)	kg	27/30	28/31	37.8/41.5	51/56
Kód		7SP062945	7SP062946	7SP062947	7SP062948
ELEKTRICKÉ NAPÁJENÍ 1~230V/50Hz					
Přívod elektrického proudu		Venkovní	Venkovní	Venkovní	Venkovní
Průřez napájecího kabelu	mm²	3x1.5	3x1.5	3x1.5	3x2.5
Jistič	A	10	10	16	16
Komunikační kabel	mm²	4x1.5	4x1.5	4x1.5	4x2.5
PŘIPOJOVACÍ POTRUBÍ					
Průměr potrubí „plyn“		3/8"	3/8"	1/2"	1/2"
Průměr potrubí „kapalina“		1/4"	1/4"	1/4"	1/4"
Maximální vzdálenost	m	15	15	25	25
Maximální převýšení	m	10	10	15	15

KOMPATIBILITA

Vnitřní jednotka	Kompatibilní venkovní jednotka	
	Split aplikace	Multisplit aplikace
009 až 018 	YHDM 009 až 018 	YDZA 
HDM 024 	YHDM 024 	YDZA 

FCD PODSTROPNĚ-PARAPETNÍ JEDNOTKY



A⁺⁺

VÝHODY

- Vysoký výkon.
- Instalace na parapet nebo pod strop.



RC08C



RCW6
(volitelné)



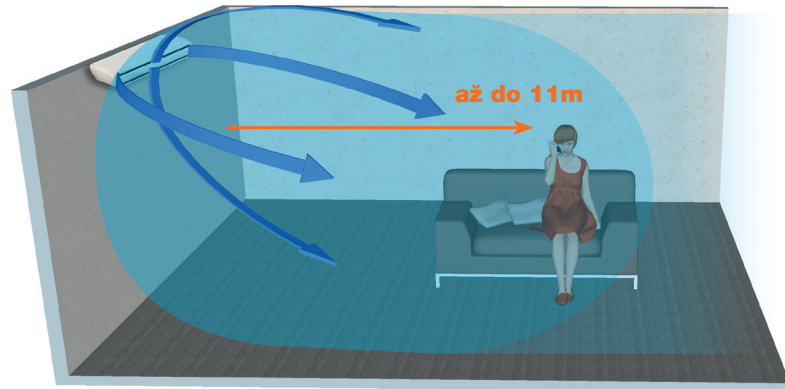
RCW8
(volitelné)

VLASTNOSTI



- Funkce „I FEEL“ pro přesnou regulaci teploty v prostoru.
- 4směrný výstup vzduchu pro maximální pohodlí.

4SMĚRNÝ VÝSTUP VZDUCHU



Příslušenství	Kód	Foto	Funkce
Kabelové ovládání RCW6 (pro jednu jednotku)	7ACEL1704		Režim, otáčky ventilátoru, čas, časovač, teplota, pohyb klapky, "I FEEL", týdenní časovač.
Kabelový ovladač RCW8 (pro jednu jednotku)	7ACEL1706		Režim, otáčky, časovač pro odložené ZAPNUTÍ/VYPNUTÍ, teplota, klapka, režim "I FEEL".
Centrální ovladač RCW16	7ACEL1707		Řízení až 64 jednotek s různým nastavením, týdenním časovačem, poruchami.
BMS brána (ModBUS)	7ACEL1708		Řízení až 64 vnitřních resp. 4 venkovních jednotek přes ModBUS.

FCD TECHNICKÉ ÚDAJE

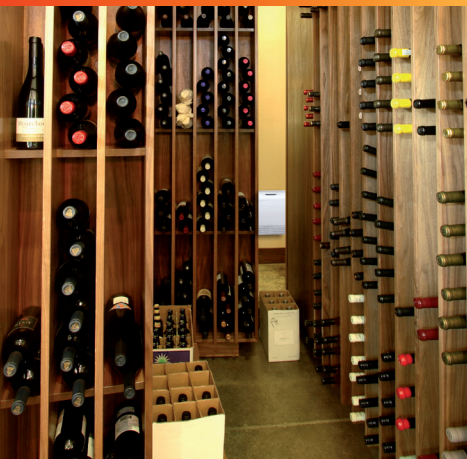
Vnitřní jednotka		AWSI-FCD018-N11	AWSI-FCD024-N11	AWSI-FCD036-N11	AWSI-FCD036-N11	AWSI-FCD048-N11	AWSI-FCD060-N11
Venkovní jednotka 1~230V/50Hz		AWAU-YMD018-H11	AWAU-YMD024-H11	AWAU-YMD036-H11	-	-	-
Venkovní jednotka 3~400V/50Hz		-	-	-	AWAU-YMD036-H13	AWAU-YMD048-H13	AWAU-YMD060-H13
CENA ZA SPLIT SYSTÉM bez DPH		1 880 €	2 263 €	3 316 €	3 639 €	4 231 €	4 483 €
CHLAZENÍ							
Jmenovitý výkon	kW	5.1 (0.8-6.1)	6.8 (1.2-8.2)	10.5 (2.9-12.0)	10.5 (2.9-12.0)	14.0 (4.0-16.4)	16.0 (5.0-18.1)
Pdesign	kW	5.1	6.8	10.5	10.5	14.0	16.0
Jmenovitý elektrický příkon	kW	1.579	2.252	4.008	4.008	5.344	6.107
SEER / energetická třída		6.5/A++	6.1/A++	6.3/A++	6.1/A++	6.1/A++	6.1/A++
Provozní rozsah (suchá venkovní teplota)	°C	-15 °/50 °					
VYTÁPĚNÍ							
Jmenovitý výkon	kW	5.6 (0.9-7.0)	7.5 (1.2-8.6)	11.0 (2.6-13.2)	11.0 (2.6-13.2)	16.0 (4.4-18.4)	18.0 (5.3-20.5)
Pdesign (střední pásmo)	kW	4.8	5.8	10.2	10.2	11.6	12
Jmenovitý elektrický příkon	kW	1.466	2.072	3.039	3.039	4.969	5.96
SCOP / energetická třída (střední pásmo)		4.0/A+	4.0/A+	4.0/A+	4.0/A+	4.0/A+	4.0/A+
Provozní rozsah (suchá venkovní teplota)	°C	-15 °/24 °					
VNITŘNÍ JEDNOTKA							
Akustický tlak Lp (1m) (nízké / střední / vysoké)	dB(A)	38/41/44	44/49/52	43/49/52	43/49/52	46/51/54	46/51/57
Akustický výkon	dB(A)	57	63	63	63	66	69
Vzduchový výkon (nízké / střední / vysoké)	m³/h	700/800/900	850/1050/1180	1400/1770/2050	1400/1770/2050	1400/1800/2100	1280/1660/2250
Odvlhčovací výkon	l/h	1.5	2.2	3.1	3.1	5	5.5
Rozměry (šířka x výška x hloubka)	mm	1068x675x235	1068x675x235	1650x675x235	1650x675x235	1650x675x235	1650x675x235
Rozměry balení (šířka x výška x hloubka)	mm	1145x755x313	1145x755x313	1725x755x313	1725x755x313	1725x755x313	1725x755x313
Hmotnost (jednotka / balení)	kg	25.8/30.6	25/30	40.3/46.9	40.3/46.9	38.2/44.6	40.5/47
Kód		7SP012231	7SP012232	7SP012233	7SP012233	7SP012234	7SP012235
VENKOVNÍ JEDNOTKA							
Akustický tlak Lp (1m)	dB(A)	54	60	61	61	63	63
Akustický výkon	dB(A)	65	65	67	68	72	75
Vzduchový výkon	m³/h	2100	2700	4300	4300	6800	7200
Typ kompresoru		Rotační DCI		Dvojitý rotační DCI			
Rozměry (šířka x výška x hloubka)	mm	800x554x333	845x702x363	946x810x410	946x810x410	952x1333x415	952x1333x415
Rozměry balení (šířka x výška x hloubka)	mm	920x615x390	965x765x396	1090x865x500	1090x865x500	1095x1470x500	1095x1470x500
Hmotnost (jednotka / balení)	kg	35.5/38.4	49/51.5	67.2/72.9	81/86.9	108.1/121.2	112.8/126
Kód 1~230V/50Hz		7SP062892	7SP062893	7SP062895	-	-	-
Kód 3~400V/50Hz		-	-	-	7SP062896	7SP062899	7SP062900
ELEKTRICKÉ NAPÁJENÍ 1~230V/50Hz							
Přívod elektrického proudu		Vnitřní i venkovní	Vnitřní i venkovní	Vnitřní i venkovní	-	-	-
Průřez napájecího kabelu	mm²	3x1.5 a 3x2.5	3x1.5 a 3x2.5	3x1.5 a 3x4.0	-	-	-
Jistič	A	10 a 16	10 a 20	10 a 32	-	-	-
Komunikační kabel	mm²	2x0.5	2x0.5	2x0.5	-	-	-
ELEKTRICKÉ NAPÁJENÍ 3~400V/50Hz							
Přívod elektrického proudu		-	-	-	Vnitřní i venkovní	Vnitřní i venkovní	Vnitřní i venkovní
Průřez napájecího kabelu	mm²	-	-	-	3x1.5 a 5x2.5	3x1.5 a 5x2.5	3x1.5 a 5x2.5
Jistič	A	-	-	-	10 a 20	10 a 25	10 a 25
Komunikační kabel	mm²	-	-	-	2x0.5	2x0.5	2x0.5
PŘIPOJOVACÍ POTRUBÍ							
Průměr potrubí „plyn“		1/2"	5/8"	5/8"	5/8"	5/8"	5/8"
Průměr potrubí „kapalina“		1/4"	3/8"	3/8"	3/8"	3/8"	3/8"
Maximální vzdálenost	m	30	50	65	65	65	65
Maximální převýšení	m	20	25	30	30	30	30

KOMPATIBILITA

Vnitřní jednotka	Kompatibilní venkovní jednotka
Jednotka	Split aplikace
FCD 018 až 036	YMD
FCD 048 až 060	YMD

FWDB

NÍZKOTEPLTNÍ JEDNOTKY



VÝHODY

- Chlazení na nízké interiérové teploty.
- Kabelový ovladač s týdenním časovačem.



RCW6

VLASTNOSTI



- ❑ Chlazení a vytápění.
- ❑ Chlazení až na **12 °C**, provoz do **-10 °C** venkovní teploty.
- ❑ Funkce „I FEEL“ pro přesnou regulaci teploty v prostoru.
- ❑ Kontakt pro dálkové zapnutí/vypnutí.



Příslušenství	Kód	Foto	Funkce
Centrální ovladač RCW16	7ACEL1707		Řízení až 64 jednotek s různým nastavením, týdenním časovačem, poruchami.
BMS brána (ModBUS)	7ACEL1708		Řízení až 64 vnitřních resp. 4 venkovních jednotek přes ModBUS.

FWDB TECHNICKÉ ÚDAJE

Vnitřní jednotka		AWSI-FWDB018-N11	AWSI-FWDB024-N11
Venkovní jednotka 1~230V/50Hz		AWAU-YMDB018-H11	AWAU-YMDB024-H11
CENA ZA SPLIT SYSTÉM bez DPH		2 606 €	3 259 €
CHLAZENÍ			
Jmenovitý výkon	kW	5.1 (0.8-6.1)	6.8 (1.2-8.2)
Pdesign	kW	5.1	6.8
Jmenovitý elektrický příkon	kW	1.579	2.252
SEER / energetická třída		6.5/A++	6.1/A++
Provozní rozsah (suchá venkovní teplota)	°C	-10 °/50 °	
VYTÁPĚNÍ			
Jmenovitý výkon	kW	5.6 (0.9-7.0)	7.5 (1.2-8.6)
Pdesignh (střední pásmo)	kW	4.8	5.8
Jmenovitý elektrický příkon	kW	1.466	2.072
SCOP / energetická třída (střední pásmo)		4.0/A+	4.0/A+
Provozní rozsah (suchá venkovní teplota)	°C	-15 °/24 °	
VNITŘNÍ JEDNOTKA			
Akustický tlak Lp (1m) (nízké / střední / vysoké)	dB(A)	38/41/44	44/49/52
Akustický výkon	dB(A)	57	63
Vzduchový výkon (nízké / střední / vysoké)	m³/h	700/800/900	850/1050/1180
Odvlhčovací výkon	l/h	1.5	2.2
Rozměry (šířka x výška x hloubka)	mm	1068x675x235	1068x675x235
Rozměry balení (šířka x výška x hloubka)	mm	1145x755x313	1145x755x313
Hmotnost (jednotka / balení)	kg	25.8/30.6	25/30
Kód		7SP012246	7SP012247
VENKOVNÍ JEDNOTKA			
Akustický tlak Lp (1m)	dB(A)	54	60
Akustický výkon	dB(A)	65	65
Vzduchový výkon	m³/h	2100	2700
Typ kompresoru		Rotační DCI	Dvojitý rotační DCI
Rozměry (šířka x výška x hloubka)	mm	800x554x333	845x702x363
Rozměry balení (šířka x výška x hloubka)	mm	920x615x390	965x765x396
Hmotnost (jednotka / balení)	kg	35.5/38.4	49/51.5
Kód 1~230V/50Hz		7SP062924	7SP062925
ELEKTRICKÉ NAPÁJENÍ 1~230V/50Hz			
Přívod elektrického proudu		Vnitřní i venkovní	Vnitřní i venkovní
Průřez napájecího kabelu	mm²	3x1.5 a 3x2.5	3x1.5 a 3x2.5
Jistič	A	10 a 16	10 a 20
Komunikační kabel	mm²	3x0.5	3x0.5
PŘIPOJOVACÍ POTRUBÍ			
Průměr potrubí „plyn“		1/2"	5/8"
Průměr potrubí „kapalina“		1/4"	3/8"
Maximální vzdálenost	m	30	50
Maximální převýšení	m	20	25

KOMPATIBILITA

Vnitřní jednotka	Kompatibilní venkovní jednotka
Jednotka	Split aplikace
FWDB	YMDB
	

XBD PARAPETNÍ JEDNOTKY



A⁺⁺

VÝHODY

- Dva způsoby vyfukování vzduchu.
- Provoz chlazení a vytápění až do -15 °C.



RC08C



RCW8
(volitelné)

VLASTNOSTI



- Funkce „I FEEL“ pro přesnou regulaci teploty v prostoru.
- Vyfukování vzduchu shora nebo zdola pro větší pohodlí.
- Snadná údržba.

DVĚ MOŽNOSTI DISTRIBUCE VZDUCHU





Příslušenství	Kód	Foto	Funkce
Kabelový ovladač RCW8 (pro jednu jednotku)	7ACEL1706		Režim, otáčky, časovač pro odložené ZAPNUTÍ/ VYPNUTÍ, teplota, klapka, režim "I FEEL".

XBD TECHNICKÉ ÚDAJE

Vnitřní jednotka		AWSI-XBD012-N11	
Venkovní jednotka		AWAU-YMD012-H11	
CENA ZA SPLIT SYSTÉM bez DPH		1 387 €	
CHLAZENÍ			
Jmenovitý výkon	kW	3.5 (0.8-4.4)	
Pdesign	kW	3.5	
Jmenovitý elektrický příkon	kW	0.992	
SEER / energetická třída		6.7/A++	
Provozní rozsah (suchá venkovní teplota)	°C	-15°/50°	
VYTÁPĚNÍ			
Jmenovitý výkon	kW	3.8 (0.85-5.0)	
Pdesignh (střední pásmo)	kW	3.6	
Jmenovitý elektrický příkon	kW	0.995	
SCOP / energetická třída (střední pásmo)		4.0/A+	
Provozní rozsah (suchá venkovní teplota)	°C	-15°/24°	
VNITŘNÍ JEDNOTKA			
Akustický tlak Lp (1m) (nízké / střední / vysoké)	dB(A)	36/40/44	
Akustický výkon	dB(A)	58	
Vzduchový výkon (nízké / střední / vysoké)	m³/h	360/470/550	
Odvlhčovací výkon	l/h	1,5	
Rozměry (šířka x výška x hloubka)	mm	700x600x210	
Rozměry balení (šířka x výška x hloubka)	mm	810x710x305	
Hmotnost (jednotka / balení)	kg	14.8/19.3	
Kód		7SP071407	
VENKOVNÍ JEDNOTKA			
Akustický tlak Lp (1m)	dB(A)	54	
Akustický výkon	dB(A)	61	
Vzduchový výkon	m³/h	2000	
Typ kompresoru		Rotační DC inverter	
Rozměry (šířka x výška x hloubka)	mm	800x554x333	
Rozměry balení (šířka x výška x hloubka)	mm	920x615x390	
Hmotnost (jednotka / balení)	kg	34.5/37.3	
Kód 1~230V/50Hz		7SP062891	
ELEKTRICKÉ NAPÁJENÍ 1~230V/50Hz			
Přívod elektrického proudu		Venkovní	
Průřez napájecího kabelu	mm²	3x1.5	
Jistič	A	16	
Komunikační kabel	mm²	4x1.5	
PŘIPOJOVACÍ POTRUBÍ			
Průměr potrubí „plyn“		3/8"	
Průměr potrubí „kapalina“		1/4"	
Maximální vzdálenost	m	25	
Maximální převýšení	m	10	

KOMPATIBILITA

Vnitřní jednotka	Kompatibilní venkovní jednotka
Jednotka	Split aplikace
XBD	YMD
	

CCD KAZETOVÉ JEDNOTKY



600x600 a 900x900



VÝHODY

- 360° distribuce vzduchu.
- Automatický pohyb klapek.
- Možnost TWIN aplikace.
- Přívod čerstvého vzduchu.
- Zabudované čerpadlo kondenzátu.



RC08C



RCW6
(volitelné)



RCW8
(volitelné)

VLASTNOSTI



CCD 012-018

CCD 024-036-048



- Funkce „I FEEL“ pro přesnou regulaci teploty v prostoru.
- Zabudované čerpadlo kondenzátu.

TWIN APLIKACE

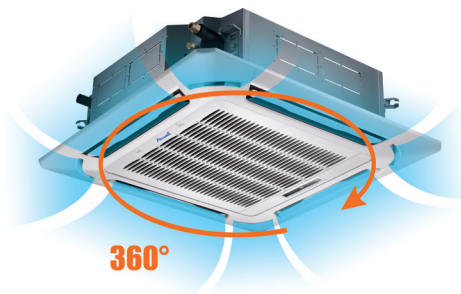


Vyžaduje sadu refnetů:
7ACFH0476, 7ACFH0477

Aplikace	Vnitřní jednotky	Venkovní jednotky
TWIN	CCD018 + CCD018	YMD036
	CCD024 + CCD024	YMD048

Připojovací potrubí	YMD036	YMD048
Průměr potrubí „kapalina“ / „plyn“	3/8" / 5/8"	
Maximální vzdálenost (m)	30	50
Rozdíl ve vzdálenosti mezi jednotkami (m)	10	
Maximální délka za refnetem (m)	15	

DISTRIBUCE VZDUCHU 360°



Příslušenství	Kód	Foto	Funkce
Kabelové ovládání RCW6 (pro jednu jednotku)	7ACEL1704		Režim, otáčky ventilátoru, čas, časovač, teplota, pohyb klapek, "I FEEL", týdenní časovač.
Kabelový ovladač RCW8 (pro jednu jednotku)	7ACEL1706		Režim, otáčky, časovač pro odložené ZAPNUTÍ/VYPNUTÍ, teplota, klapka, režim "I FEEL".
Centrální ovladač RCW16	7ACEL1707		Řízení až 64 jednotek s různým nastavením, týdenním časovačem, poruchami.
BMS brána (ModBUS)	7ACEL1708		Řízení až 64 vnitřních resp. 4 venkovních jednotek přes ModBUS.

CCD TECHNICKÉ ÚDAJE

Vnitřní jednotka		AWSI- CCD012-N11	AWSI- CCD018-N11	AWSI- CCD024-N11	AWSI- CCD036-N11	AWSI- CCD036-N11	AWSI- CCD048-N11
Venkovní jednotka 1~230V/50Hz		AWAU- YMD012-H11	AWAU- YMD018-H11	AWAU- YMD024-H11	AWAU- YMD036-H11	-	-
Venkovní jednotka 3~400V/50Hz		-	-	-	-	AWAU- YMD036-H13	AWAU- YMD048-H13
CENA ZA SPLIT SYSTÉM bez DPH (s panelem)		1 477 €	1 751 €	2 324 €	3 384 €	3 707 €	4 024 €
CHLAZENÍ							
Jmenovitý výkon	kW	3.5 (0.8-4.4)	5.1 (0.8-6.1)	6.8 (1.2-8.2)	10.5 (2.9-12.0)	10.5 (2.9-12.0)	14.0 (4.0-16.1)
Pdesign	kW	3.5	5.1	6.8	10.5	10.5	14.0
Jmenovitý elektrický příkon	kW	0.9	1.579	2.105	4.008	4.008	5.344
SEER / energetická třída		6.8/A++	6.3/A++	6.1/A++	6.1/A++	6.1/A++	5.6/A+
Provozní rozsah (suchá venkovní teplota)	°C	-15 °/50 °					
VYTÁPĚNÍ							
Jmenovitý výkon	kW	4.1 (0.85-5.1)	5.6 (0.9-7.0)	7.6 (1.2-8.6)	11.2 (2.6-13.2)	11.2 (2.6-13.2)	15.5 (4.2-17.6)
Pdesignh (střední pásmo)	kW	3.5	4.8	5.8	9.8	10.0	11.5
Jmenovitý elektrický příkon	kW	0.995	1.509	2.049	3.216	3.216	4.532
SCOP / energetická třída (střední pásmo)		4,0/A+	4,0/A+	4,0/A+	4,0/A+	4,0/A+	4,0/A+
Provozní rozsah (suchá venkovní teplota)	°C	-15 °/24 °					
VNITŘNÍ JEDNOTKA							
Akustický tlak Lp (1m) (nízké / střední / vysoké)	dB(A)	34/38/42	36/40/44	42/44/47	48/51/54	48/51/54	46/49/52
Akustický výkon	dB(A)	55	60	62	63	63	64
Vzduchový výkon (nízké / střední / vysoké)	m³/h	450/530/650	490/550/660	1300/1500/1700	1400/1600/1850	1400/1600/1850	1600/1800/2200
Odvlhčovací výkon	l/h	1.5	2	2.5	3.8	3.8	4.5
Rozměry (šířka x výška x hloubka)	mm	570x260x570	570x260x570	840x245x840	840x245x840	840x245x840	840x287x840
Rozměry balení (šířka x výška x hloubka)	mm	655x290x655	655x290x655	900x257x900	900x257x900	900x257x900	900x292x900
Hmotnost (jednotka / balení)	kg	16/18.6	16.5/19	24/28	26.4/30.4	26.4/30.4	28/32.1
Kód		7SP042247	7SP042248	7SP042249	7SP042250	7SP042250	7SP042251
DEKORAČNÍ PANEĽ							
Rozměry (šířka x výška x hloubka)	mm	647x50x647	647x50x647	950x55x950	950x55x950	950x55x950	950x55x950
Rozměry balení (šířka x výška x hloubka)	mm	715x123x715	715x123x715	1035x90x1035	1035x90x1035	1035x90x1035	1035x90x1035
Hmotnost (jednotka / balení)	kg	2.5/4.5	2.5/4.5	5/8	5/8	5/8	5/8
Kód panelu		7ACVF0566	7ACVF0566	7ACVF0564	7ACVF0564	7ACVF0564	7ACVF0564
VENKOVNÍ JEDNOTKA							
Akustický tlak Lp (1m)	dB(A)	54	54	60	61	61	63
Akustický výkon	dB(A)	61	65	65	67	68	72
Vzduchový výkon	m³/h	2000	2100	2700	4300	4300	6800
Typ kompresoru		Rotační DCI			Dvojitý rotační DCI		
Rozměry (šířka x výška x hloubka)	mm	800x554x333	800x554x333	845x702x363	946x810x410	946x810x410	952x1333x415
Rozměry balení (šířka x výška x hloubka)	mm	920x615x390	920x615x390	965x765x396	1090x865x500	1090x865x500	1095x1470x500
Hmotnost (jednotka / balení)	kg	34.5/37.3	35.5/38.4	49/51.5	67.2/72.9	81/86.9	108.1/121.2
Kód 1~230V/50Hz		7SP062891	7SP062892	7SP062893	7SP062895	-	-
Kód 3~400V/50Hz		-	-	-	-	7SP062896	7SP062899
ELEKTRICKÉ NAPÁJENÍ 1~230V/50Hz							
Přívod elektrického proudu		Venkovní	Vnitřní i venkovní	Vnitřní i venkovní	Vnitřní i venkovní	-	-
Průřez napájecího kabelu	mm²	3x1.5	3x1.5 a 3x2.5	3x1.5 a 3x2.5	3x1.5 a 3x4.0	-	-
Jistič	A	16	10 a 16	10 a 20	10 a 32	-	-
Komunikační kabel	mm²	4x1.5	2x0.5	2x0.5	2x0.5	-	-
ELEKTRICKÉ NAPÁJENÍ 3~400V/50Hz							
Přívod elektrického proudu		-	-	-	-	Vnitřní i venkovní	Vnitřní i venkovní
Průřez napájecího kabelu	mm²	-	-	-	-	3x1.5 a 5x2.5	3x1.5 a 5x2.5
Jistič	A	-	-	-	-	10 a 20	10 a 25
Komunikační kabel	mm²	-	-	-	-	2x0.5	2x0.5
PŘIPOJOVACÍ POTRUBÍ							
Průměr potrubí „plyn“		3/8"	1/2"	5/8"	5/8"	5/8"	5/8"
Průměr potrubí „kapalina“		1/4"	1/4"	3/8"	3/8"	3/8"	3/8"
Maximální vzdálenost	m	25	30	50	65	65	65
Maximální převýšení	m	10	20	25	30	30	30

KOMPATIBILITA

Vnitřní jednotka Jednotka	Kompatibilní venkovní jednotka	
	Split aplikace	Multisplit aplikace
<p>CCD 012</p>	<p>YMD</p>	<p>YCZ</p>

KOMPATIBILITA

Vnitřní jednotka Jednotka	Kompatibilní venkovní jednotka	
	Split aplikace	Split aplikace
<p>CCD 018 až 036</p>	<p>YMD</p>	
<p>CCD 048</p>	<p>YMD</p>	

DID

POTRUBNÍ STŘEDOTLAKÉ JEDNOTKY



A⁺⁺

VÝHODY

- Možné použít na TWIN aplikace.
- Sání vzduchu zezadu nebo zesponu.



VLASTNOSTI



DID 012



DID 018-060

- Funkce „I FEEL“ pro přesnou regulaci teploty v prostoru.
- Standardní kabelové ovládání, volitelné infraovládání.
- Zabudovaný vzduchový filtr a čerpadlo kondenzátu.

TWIN APLIKACE



Vyžaduje sadu refnetů:
7ACFH0476, 7ACFH0477

Aplikace	Vnitřní jednotky	Venkovní jednotky
TWIN	DID018 + DID018	YMD036
	DID024 + DID024	YMD048

Připojovací potrubí	YMD036	YMD048
Průměr potrubí „kapalina“ / „plyn“	3/8" / 5/8"	
Maximální vzdálenost (m)	30	50
Rozdíl ve vzdálenosti mezi jednotkami (m)	10	
Maximální délka za refnetem (m)	15	

Průslušenství	Kód	Popis	Foto	Funkce
Infraovládání RC08C	7ACE1740			Teplota, časovač, funkce I FEEL.
Kabelové ovládání RCW6 (pro jednu jednotku)	7ACE1704			Režim, otáčky ventilátoru, čas, časovač, teplota, pohyb klapky, "I FEEL", týdenní časovač.
Centrální ovladač RCW16	7ACE1707			Řízení až 64 jednotek s různým nastavením, týdenním časovačem, poruchami.
BMS brána (ModBUS)	7ACVF0136	2 x DN 160		Pro DID 012
	7ACVF0137	3 x DN 160		Pro DID 018
	7ACVF0138	3 x DN 160		Pro DID 024
	7ACVF0140	3 x DN 160		Pro DID 036 až 060
Izolované potrubí				

DID TECHNICKÉ ÚDAJE

Vnitřní jednotka		AWSI-DID012-N11	AWSI-DID018-N11	AWSI-DID024-N11	AWSI-DID036-N11	AWSI-DID036-N11	AWSI-DID048-N11	AWSI-DID060-N11
Venkovní jednotka 1~230V/50Hz		AWAU-YMD012-H11	AWAU-YMD018-H11	AWAU-YMD024-H11	AWAU-YMD036-H11	-	-	-
Venkovní jednotka 3~400V/50Hz		-	-	-	-	AWAU-YMD036-H13	AWAU-YMD048-H13	AWAU-YMD060-H13
CENA ZA SPLIT SYSTÉM bez DPH		1 484 €	1 811 €	2 191 €	3 284 €	3 607 €	4 003 €	4 712 €
CHLAZENÍ								
Jmenovitý výkon	kW	3.5 (0.6-4.4)	5.1 (0.8-6.1)	7 (1.2-8.2)	10.0 (2.9-12.0)	10.0 (2.9-12.0)	14.0 (4.1-16.4)	16 (5.0-18.1)
Pdesign	kW	3.5	5.1	7	10.0	10.0	14.0	16
Jmenovitý elektrický příkon	kW	1.023	1.579	2.167	3.817	3.817	4.965	6.612
SEER / energetická třída		6.1/A++	6.3/A++	6.1/A++	6.1/A++	6.1/A++	6.1/A++	5.6/A+
Provozní rozsah [suchá venkovní teplota]	°C	-15 °/50 °						
VYTÁPĚNÍ								
Jmenovitý výkon	kW	3.8 (0.6-5.0)	5.8 (0.9-7.0)	7.3 (1.2-8.6)	11.5 (2.6-13.2)	11.5 (2.6-13.2)	16 (4.3-18.1)	18.0 (5.3-20.5)
Pdesignh (střední pásmo)	kW	3.2	4.7	6	10.2	10.0	12	12.2
Jmenovitý elektrický příkon	kW	0.995	1.518	1.911	3.091	3.091	4.301	5.263
SCOP / energetická třída (střední pásmo)		4.0/A+	4.0/A+	4.0/A+	4.0/A+	4.0/A+	4.0/A+	4.0/A+
Provozní rozsah [suchá venkovní teplota]	°C	-15 °/24 °						
Výkon při -10 °C	kW	3.2	4.8	7.6	9.8	9.5	12.9	14.1
Výkon při -15 °C	kW	2.7	3.8	6.2	7.6	7.6	10.1	12.3
VNITŘNÍ JEDNOTKA								
Akustický tlak Lp (1m) [nízké / střední / vysoké]	dB(A)	27/31/35	38/40/42	38/40/42	38/40/42	38/40/42	48/50/52	54/56/58
Akustický výkon	dB(A)	57	59	62	63	63	69	74
Vzduchový výkon [nízké / střední / vysoké]	m³/h	450/580/680	690/850/980	780/1000/1200	920/1100/1400	920/1100/1400	1450/1740/2100	1800/2150/2500
Externí statický tlak ESP	Pa	25 (0-45)	25 (0-100)	25 (0-100)	37 (0-120)	37 (0-120)	50 (0-160)	50 (0-160)
Odvhčovací výkon	l/h	1.5	2	2.5	3.8	3.8	4.5	5.5
Rozměry [šířka x výška x hloubka]	mm	700x210x635	880x210x674	1100x249x774	1360x249x774	1360x249x774	1200x300x874	1200x300x874
Rozměry balení [šířka x výška x hloubka]	mm	915x290x655	1070x270x725	1300x305x805	1570x305x805	1570x305x805	1405x355x915	1405x355x915
Hmotnost [jednotka / balení]	kg	18.4/22.7	25.4/31	31.7/39.1	40.2/48.4	40.2/48.4	46/55.2	46/55.2
Kód		7SP032190	7SP032166	7SP032167	7SP032168	7SP032168	7SP032169	7SP032170
VENKOVNÍ JEDNOTKA								
Akustický tlak Lp (1m)	dB(A)	54	54	60	61	61	63	63
Akustický výkon	dB(A)	61	65	65	67	68	72	75
Vzduchový výkon	m³/h	2000	2100	2700	4300	4300	6800	7200
Typ kompresoru		Rotační DCI			Dvojité rotační DCI			
Rozměry [šířka x výška x hloubka]	mm	800x554x333	800x554x333	845x702x363	946x810x410	946x810x410	952x1333x415	952x1333x415
Rozměry balení [šířka x výška x hloubka]	mm	920x615x390	920x615x390	965x765x396	1090x865x500	1090x865x500	1095x1470x500	1095x1470x500
Hmotnost [jednotka / balení]	kg	34.5/37.3	35.5/38.4	49/51.5	67.2/72.9	81/86.9	108.1/121.2	112.8/126
Kód 1~230V/50Hz		7SP062891	7SP062892	7SP062893	7SP062895	-	-	-
Kód 3~400V/50Hz		-	-	-	-	7SP062896	7SP062899	7SP062900
ELEKTRICKÉ NAPÁJENÍ 1~230V/50Hz								
Přívod elektrického proudu		Venkovní	Vnitřní i venkovní	Vnitřní i venkovní	Vnitřní i venkovní	-	-	-
Průřez napájecího kabelu	mm²	3x1.5	3x1.5 a 3x2.5	3x1.5 a 3x2.5	3x1.5 a 3x4.0	-	-	-
Jistič	A	16	10 a 16	10 a 20	10 a 32	-	-	-
Komunikační kabel	mm²	4x1.5	2x0.5	2x0.5	2x0.5	-	-	-
ELEKTRICKÉ NAPÁJENÍ 3~400V/50Hz								
Přívod elektrického proudu		-	-	-	-	Vnitřní i venkovní	Vnitřní i venkovní	Vnitřní i venkovní
Průřez napájecího kabelu	mm²	-	-	-	-	3x1.5 a 5x2.5	3x1.5 a 5x2.5	3x1.5 a 5x2.5
Jistič	A	-	-	-	-	10 a 20	10 a 25	10 a 25
Komunikační kabel	mm²	-	-	-	-	2x0.5	2x0.5	2x0.5
PŘIPOJOVACÍ POTRUBÍ								
Průměr potrubí „plyn“		3/8"	1/2"	5/8"	5/8"	5/8"	5/8"	5/8"
Průměr potrubí „kapalina“		1/4"	1/4"	3/8"	3/8"	3/8"	3/8"	3/8"
Maximální vzdálenost	m	25	30	50	65	65	65	65
Maximální převýšení	m	10	20	25	30	30	30	30

KOMPATIBILITA

Vnitřní jednotka	Kompatibilní venkovní jednotka	
	Jednotka	Split aplikace
DID 012	YMD	YCZ

KOMPATIBILITA

Vnitřní jednotka	Kompatibilní venkovní jednotka	
	Jednotka	Split aplikace
DID 018 až 036	YMD	
DID 048 a 060	YMD	

DED

POTRUBNÍ VYSOKOTLAKÉ JEDNOTKY



VÝHODY

- Technologie DC inverter.
- Vysoký statický tlak.

- Dva kompresory DC inverter pro vyšší účinnost a spolehlivost.
- Funkce „I FEEL“ pro přesnou regulaci teploty v prostoru.
- Zabudovaný vzduchový filtr.
- Provoz vytápění až do -20 °C.

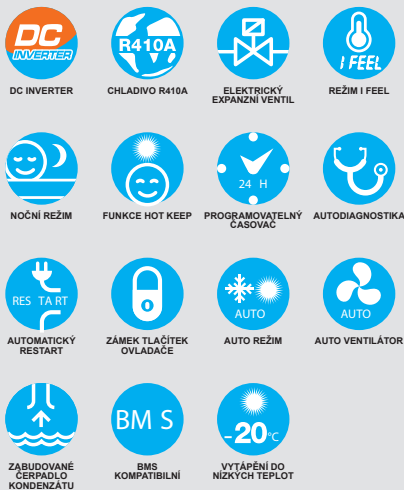


RCW17



RCW18
(volitelné)

VLASTNOSTI



Příslušenství	Kód	Foto	Funkce
Kabelové ovládání RCW18	7ACEL1728		Režim, teplota, poruchy.

DED TECHNICKÉ ÚDAJE

Vnitřní jednotka	AWSI-DED076-N11		AWSI-DED095-N11	
Venkovní jednotka	AWAU-YED076-H13		AWAU-YED095-H13	
CENA ZA SPLIT SYSTÉM bez DPH	6 021 €		6 504 €	
CHLAZENÍ				
Jmenovitý výkon	kW	22.4		28.0
Jmenovitý elektrický příkon	kW	6.70		8.30
EER		3.34		3.37
Provozní rozsah (suchá venkovní teplota)	°C	10 °/48 °		
VYTÁPĚNÍ				
Jmenovitý výkon	kW	25.0		30.0
Jmenovitý elektrický příkon	kW	6.54		8.15
COP		3.82		3.68
Provozní rozsah (suchá venkovní teplota)	°C	-20 °/27 °		
Výkon při -10 °C	kW	20.5		24.6
Výkon při -15 °C	kW	17.5		21.0
VNITŘNÍ JEDNOTKA				
Akustický tlak Lp (1m)	dB(A)	54		55
Akustický výkon	dB(A)	64		65
Vzduchový výkon	m³/h	4000		4400
Externí statický tlak ESP	Pa	150 (0-200)		150 (0-200)
Odvlhčovací výkon	l/h	7.5		8.5
Rozměry (šířka x výška x hloubka)	mm	1483x385x791		1686x450x870
Rozměry balení (šířka x výška x hloubka)	mm	1578x472x883		1788x580x988
Hmotnost (jednotka / balení)	kg	82/104		105/140
Kód		7SP032160		7SP032161
VENKOVNÍ JEDNOTKA				
Akustický tlak Lp (1m)	dB(A)	60		61
Akustický výkon	dB(A)	70		71
Vzduchový výkon	m³/h	9000		9000
Typ kompresoru		2x rotační DC inverter		2x rotační DC inverter
Rozměry (šířka x výška x hloubka)	mm	1098x1584x399		1098x1584x399
Rozměry balení (šířka x výška x hloubka)	mm	1183x1785x505		1183x1785x505
Hmotnost (jednotka / balení)	kg	175/180		185/190
Kód		7SP062886		7SP062887
ELEKTRICKÉ NAPÁJENÍ 1~230V/50Hz a 3~400V/50Hz				
Přívod elektrického proudu		Vnitřní i venkovní		Venkovní
Průřez napájecího kabelu	mm²	3x1.5 a 5x4.0		3x1.5 a 5x4.0
Jistič	A	16 a 20		16 a 25
Komunikační kabel	mm²	2x0.75		2x0.75
PŘIPOJOVACÍ POTRUBÍ				
Průměr potrubí „plyn“		7/8"		7/8"
Průměr potrubí „kapalina“		3/8"		3/8"
Maximální vzdálenost	m	120		120
Maximální převýšení	m	13		16

KOMPATIBILITA

Vnitřní jednotka	Kompatibilní venkovní jednotka
Jednotka	Split aplikace
DED 076-095	YED 076-095
	

YCZ

VENKOVNÍ JEDNOTKY MULTISPLIT



A⁺⁺

VÝHODY

- Efektivita a úspora místa.
- Chlazení a vytápění do -15 °C.

VLASTNOSTI



YCZ 2-18



YCZ 3-27
YCZ 4-30
YCZ 5-42

- Možnost připojit dvě, tři, čtyři nebo pět vnitřních jednotek.
- Kompatibilní s nástěnnými, parapetními, kazetovými a potrubními jednotkami.

KOMPATIBILNÍ
JEDNOTKY



NÁSTĚNNÉ
HKD 009 - 024



PARAPETNÍ
XBD 012



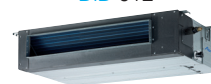
KAZETOVÉ
CCD 009X/012



KAZETOVÉ
CBD 018X



POTRUBNÍ STŘEDOTLAKÉ
DID 012



KOMPATIBILITA

	HKD	XBD	CCD	CBD	DID
009	AWSI-HKD009-N11 7SP023054	-	AWSI-CCD009X-N11 7SP042246X *	-	-
012	AWSI-HKD012-N11 7SP023055	AWSI-XBD012-N11 7SP071407	AWSI-CCD012-N11 7SP042247	-	AWSI-DID012-N11 7SP032190
018	AWSI-HKD018-N11 7SP023056	-	-	AWSI-CBD018X-N11 7SP042239X *	-
024	AWSI-HKD024-N11 7SP023057	-	-	-	-

* Speciální jednotky pro multisplit aplikaci

- kód panelu pro kazetové jednotky 7ACVF0566

YCZ TECHNICKÉ ÚDAJE

Venkovní jednotka		AWAU-YCZ218-H11	AWAU-YCZ327-H11	AWAU-YCZ430-H11	AWAU-YCZ542-H11	
CENA ZA VENKOVNÍ JEDNOTKU bez DPH		1 188 €	1 438 €	1 707 €	2 561 €	
VENKOVNÍ JEDNOTKA						
Chlazení	Jmenovitý výkon	kW	5.3 (1.8-6.3)	7.8 (2.7-8.7)	8.5 (2.8-9.2)	12.3 (3.0-13.5)
	Pdesign	kW	5.3	7.8	8.5	12.3
	Jmenovitý elektrický příkon	kW	1.55	2.422	2.64	3.82
	SEER / energetická třída		6.1/A++	6.6/A++	6.6/A++	6.6/A++
	Provozní rozsah (suchá venkovní teplota)	°C	-15 °/50 °			
Vytápění	Jmenovitý výkon	kW	6.0 (2.0-6.5)	8.5 (2.8-9.2)	9.0 (2.8-10.0)	12.3 (3.0-14.0)
	Pdesignh (střední pásmo)	kW	5.3	8.2	8.8	9.6
	Jmenovitý elektrický příkon	kW	1.657	2.348	2.486	3.407
	SCOP/energetická třída (střední pásmo)		4.1/A+	4.0/A+	3.9/A	3.8/A
	Provozní rozsah (suchá venkovní teplota)	°C	-15 °/24 °			
	Výkon při -10 °C	kW	4.5	6.5	6.6	9.9
	Výkon při -15 °C	kW	4.0	5.7	5.8	7.8
Akustický tlak Lp (1m)	dB(A)	55	58	58	60	
Akustický výkon	dB(A)	63	67	67	70	
Vzduchový výkon	m³/h	2500	3500	3500	5500	
Typ kompresoru		Dvojitý rotační DCI	Dvojitý rotační DCI	Dvojitý rotační DCI	Dvojitý rotační DCI	
Rozměry (šířka x výška x hloubka)	mm	845x702x363	946x810x410	946x810x410	946x810x410	
Rozměry balení (šířka x výška x hloubka)	mm	965x755x395	1090x865x500	1090x865x500	1090x865x500	
Hmotnost (jednotka / balení)	kg	48/52	68/73	70/75	76/81	
Kód		7SP091170	7SP091171	7SP091172	7SP091173	
ELEKTRICKÉ NAPÁJENÍ 1~230V-50Hz						
Přívod elektrického proudu		Venkovní	Venkovní	Venkovní	Venkovní	
Průřez napájecího kabelu	mm²	3x2.5	3x2.5	3x2.5	3x4.0	
Jistič	A	16	20	20	32	
Komunikační kabel	mm²	2x (4x1.5)	3x (4x1.5)	4x (4x1.5)	5x (4x1.5)	
PŘIPOJOVACÍ POTRUBÍ						
Průměr potrubí „plyn“		2x3/8"	3x3/8"	3x3/8"+1/2"	4x3/8"+1/2"	
Průměr potrubí „kapalina“		2x1/4"	3x1/4"	4x1/4"	5x1/4"	
Maximální vzdálenost	m	30	45	60	80	
Maximální vzdálenost na okruh	m	20	25	30	30	
Maximální převýšení mezi vnitřními a venkovní jednotkou	Venkovní nad vnitřními	m	10	10	10	10
	Venkovní pod vnitřními	m	15	15	15	15
Maximální převýšení mezi vnitřními jednotkami	m	10	10	10	10	

Poznámka:

Při připojení jednotky velikosti 018 použijte připojovací potrubí 1/2" / 1/4". Na venkovní jednotce je na ventil „plyn“ nutné použít expandér z 3/8" na 1/2".

Při připojení jednotky velikosti 024 použijte připojovací potrubí 5/8" / 3/8". Na venkovní jednotce je na ventil „plyn“ nutné použít expandér z 1/2" na 5/8" a na ventil „kapalina“ expandér z 1/4" na 3/8".

NÁSTĚNNÉ
HKD 009 - 024



HKD TECHNICKÉ ÚDAJE

Vnitřní jednotka		AWSI-HKD009-N11	AWSI-HKD012-N11	AWSI-HKD018-N11	AWSI-HKD024-N11
CENA ZA VNITŘNÍ JEDNOTKU bez DPH		165 €	169 €	293 €	408 €
Jmenovitý chladicí výkon	kW	2.65	3.54	5.0	6.8
Jmenovitý výkon vytápění	kW	2.7	3.2	5.0	7.3
Akustický tlak Lp (1m) (tiché / nízké / střední / vysoké)	dB(A)	23/29/34/38	24/33/37/42	24/32/36/42	32/35/40/44
Akustický výkon	dB(A)	54	54	57	60
Vzduchový výkon (nízké / střední / vysoké)	m³/h	270/320/420	370/470/570	540/680/840	640/800/980
Odvlhčovací výkon	l/h	1.0	1.2	1.7	2.4
Rozměry (šířka x výška x hloubka)	mm	715x285x194	805x285x194	957x302x213	1040x327x220
Rozměry balení (šířka x výška x hloubka)	mm	780x360x270	870x360x270	1035x380x295	1120x405x310
Hmotnost (jednotka / balení)	kg	6.8/8.9	7.2/9.6	9.5/12.5	11.9/15.2
PŘIPOJOVACÍ POTRUBÍ					
Průměr potrubí „plyn“		3/8"	3/8"	1/2"	5/8"
Průměr potrubí „kapalina“		1/4"	1/4"	1/4"	3/8"
Kód		7SP023054	7SP023055	7SP023056	7SP023057

PARAPETNÍ
XBD 012



XBD TECHNICKÉ ÚDAJE

Vnitřní jednotka		AWSI-XBD012-N11
CENA ZA VNITŘNÍ JEDNOTKU bez DPH		476 €
Jmenovitý chladicí výkon	kW	3.5
Jmenovitý výkon vytápění	kW	3.8
Akustický tlak Lp (1m) (nízké / střední / vysoké)	dB(A)	36/40/44
Akustický výkon	dB(A)	58
Vzduchový výkon (nízké / střední / vysoké)	m³/h	360/470/550
Odvlhčovací výkon	l/h	1.5
Rozměry (šířka x výška x hloubka)	mm	700x600x210
Rozměry balení (šířka x výška x hloubka)	mm	810x710x305
Hmotnost (jednotka / balení)	kg	14.8/19.3
PŘIPOJOVACÍ POTRUBÍ		
Průměr potrubí „plyn“		3/8"
Průměr potrubí „kapalina“		1/4"
Kód		7SP071407

KAZETOVÉ
CCD 009X/012



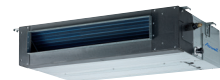
KAZETOVÉ
CBD 018X



CCD, CBD TECHNICKÉ ÚDAJE

Vnitřní jednotka		AWSI-CCD009X-N11	AWSI-CCD012-N11	AWSI-CBD018X-N11
CENA ZA VNITŘNÍ JEDNOTKU bez DPH (s panelem)		544 €	566 €	622 €
Jmenovitý chladicí výkon	kW	2.6	3.5	5.1
Jmenovitý výkon vytápění	kW	2.9	4.1	5.6
Akustický tlak Lp (1m) (nízké / střední / vysoké)	dB(A)	32/36/39	34/38/42	33/40/48
Akustický výkon	dB(A)	53	55	60
Vzduchový výkon (nízké / střední / vysoké)	m³/h	450/500/580	450/530/650	490/550/660
Odvlhčovací výkon	l/h	0.9	1.5	2
Rozměry (šířka x výška x hloubka)	mm	570x260x570	570x260x570	570x260x570
Rozměry balení (šířka x výška x hloubka)	mm	655x290x655	655x290x655	655x290x655
Hmotnost (jednotka / balení)	kg	14.5/17.3	16/18.6	16.5/19
DEKORAČNÍ PANEĽ				
Rozměry (šířka x výška x hloubka)	mm	647x50x647	647x50x647	647x50x647
Rozměry balení (šířka x výška x hloubka)	mm	715x123x715	715x123x715	715x123x715
Hmotnost (jednotka / balení)	kg	2.5/4.5	2.5/4.5	2.5/4.5
Kód panelu		7ACVF0566	7ACVF0566	7ACVF0566
PŘIPOJOVACÍ POTRUBÍ				
Průměr potrubí „plyn“		3/8"	3/8"	1/2"
Průměr potrubí „kapalina“		1/4"	1/4"	1/4"
Kód		7SP042246X	7SP042247	7SP042239X

POTRUBNÍ
DID 012



DID TECHNICKÉ ÚDAJE

Vnitřní jednotka		AWSI-DID012-N11
CENA ZA VNITŘNÍ JEDNOTKU bez DPH		573 €
Jmenovitý chladicí výkon	kW	3.5
Jmenovitý výkon vytápění	kW	3.8
Akustický tlak Lp (1m) (nízké / střední / vysoké)	dB(A)	27/31/35
Akustický výkon	dB(A)	57
Vzduchový výkon (nízké / střední / vysoké)	m³/h	450/580/680
Externí statický tlak ESP	Pa	25 (0-45)
Odvlhčovací výkon	l/h	1.5
Rozměry (šířka x výška x hloubka)	mm	700x210x635
Rozměry balení (šířka x výška x hloubka)	mm	915x290x655
Hmotnost (jednotka / balení)	kg	18.4/22.7
PŘIPOJOVACÍ POTRUBÍ		
Průměr potrubí „plyn“		3/8"
Průměr potrubí „kapalina“		1/4"
Kód		7SP032190

YCZ

POVOLENÉ KOMBINACE



NÁSTĚNNÉ
HKD 009-024



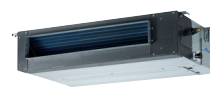
PARAPETNÍ
XBD 012



KAZETOVÉ
CCD 009X, 012, CBD 018X



POTRUBNÍ
DID 012



YCZ 2-18 - DUO MULTISPLIT

Kombinace	CHLAZENÍ									VYTÁPĚNÍ								
	Jmenovitý výkon (kW)		Celkový výkon (kW)			Celkový el. příkon (kW)			EER/ třída	Jmenovitý výkon (kW)		Celkový výkon (kW)			Celkový el. příkon (kW)			COP/ třída
	Jed. A	Jed. B	Jmen.	Min.	Max.	Jmen.	Min.	Max.		Jed. A	Jed. B	Jmen.	Min.	Max.	Jmen.	Min.	Max.	
9+9	2.65	2.65	5.30	1.80	6.20	1.55	0.55	2.16	3.42/A	3.00	3.00	6.00	2.00	6.50	1.66	0.58	1.81	3.62/A
9+12	2.27	3.03	5.30	1.80	6.30	1.55	0.55	2.16	3.42/A	2.57	3.43	6.00	2.00	6.50	1.66	0.58	1.81	3.62/A
9+18	1.77	3.53	5.30	1.80	6.30	1.55	0.55	2.16	3.42/A	2.00	4.00	6.00	2.00	6.70	1.66	0.58	1.89	3.62/A
12+12	2.65	2.65	5.30	1.80	6.30	1.55	0.55	2.16	3.42/A	3.00	3.00	6.00	2.00	6.70	1.66	0.58	1.89	3.62/A

Uvedené pro kombinaci s nástěnnými jednotkami.



YCZ 3-27 - TRIO MULTISPLIT

Kombinace	CHLAZENÍ									VYTÁPĚNÍ										
	Jmenovitý výkon (kW)			Celkový výkon (kW)			Celkový el. příkon (kW)			EER/ třída	Jmenovitý výkon (kW)			Celkový výkon (kW)			Celkový el. příkon (kW)			COP/ třída
	Jed. A	Jed. B	Jed. C	Jmen.	Min.	Max.	Jmen.	Min.	Max.		Jed. A	Jed. B	Jed. C	Jmen.	Min.	Max.	Jmen.	Min.	Max.	
9+18	2.65	5.00	-	7.65	2.65	8.70	2.37	0.75	2.90	3.23/A	2.80	5.50	-	8.30	2.73	9.20	2.30	0.74	2.70	3.61/A
12+12	3.54	3.54	-	7.08	2.45	8.70	2.17	0.69	2.90	3.26/A	3.70	3.70	-	7.40	2.44	9.20	2.05	0.67	2.70	3.61/A
12+18	3.12	4.68	-	7.80	2.70	8.74	2.42	0.76	2.91	3.22/A	3.40	5.10	-	8.50	2.80	9.25	2.35	0.76	2.71	3.62/A
18+18	3.90	3.90	-	7.80	2.70	8.83	2.42	0.76	2.94	3.22/A	4.25	4.25	-	8.50	2.80	9.34	2.35	0.76	2.74	3.62/A
9+9+9	2.60	2.60	2.60	7.80	2.70	8.70	2.42	0.76	2.90	3.22/A	2.83	2.83	2.83	8.50	2.80	9.20	2.35	0.70	2.70	3.62/A
9+9+12	2.34	2.34	3.12	7.80	2.70	8.74	2.42	0.76	2.91	3.22/A	2.55	2.55	3.40	8.50	2.80	9.25	2.35	0.70	2.71	3.62/A
9+9+18	1.95	1.95	3.90	7.80	2.70	8.83	2.42	0.76	2.94	3.22/A	2.13	2.13	4.24	8.50	2.80	9.34	2.35	0.70	2.74	3.62/A
9+12+12	2.12	2.84	2.84	7.80	2.70	8.79	2.42	0.76	2.93	3.22/A	2.32	3.09	3.09	8.50	2.80	9.29	2.35	0.70	2.73	3.62/A
9+12+18	1.80	2.40	3.60	7.80	2.70	8.87	2.42	0.76	2.96	3.22/A	1.96	2.62	3.92	8.50	2.80	9.38	2.35	0.70	2.75	3.62/A
12+12+12	2.60	2.60	2.60	7.80	2.70	8.83	2.42	0.76	2.94	3.22/A	2.83	2.83	2.83	8.50	2.80	9.34	2.35	0.70	2.74	3.62/A

Uvedené pro kombinaci s nástěnnými jednotkami.



YCZ 4-30 - QUATTRO MULTISPLIT

Kombinace	CHLAZENÍ									VYTÁPĚNÍ												
	Jmenovitý výkon (kW)				Celkový výkon (kW)			Celkový el. příkon (kW)			EER/ třída	Jmenovitý výkon (kW)				Celkový výkon (kW)			Celkový el. příkon (kW)			COP/ třída
	Jed. A	Jed. B	Jed. C	Jed. D	Jmen.	Min.	Max.	Jmen.	Min.	Max.		Jed. A	Jed. B	Jed. C	Jed. D	Jmen.	Min.	Max.	Jmen.	Min.	Max.	
9+18	2.65	5.00	-	-	7.65	2.43	9.40	2.33	0.69	3.20	3.28/A	2.80	5.50	-	-	8.30	2.58	10.00	2.40	0.79	3.05	3.46/B
9+24	2.32	6.18	-	-	8.50	2.70	9.80	2.64	0.77	3.40	3.22/A	2.45	6.55	-	-	9.00	2.86	10.00	2.61	0.94	3.19	3.45/B
12+12	3.54	3.54	-	-	7.08	2.25	7.60	2.12	0.64	2.58	3.34/A	3.70	3.70	-	-	7.40	2.30	9.60	2.14	0.72	2.93	3.46/B
12+18	3.40	5.10	-	-	8.50	2.70	9.40	2.64	0.77	3.40	3.22/A	3.40	5.10	-	-	8.50	2.64	10.00	2.46	0.81	3.05	3.46/B
12+24	2.83	5.67	-	-	8.50	2.70	9.80	2.64	0.77	3.40	3.22/A	3.00	6.00	-	-	9.00	2.86	10.00	2.61	0.94	3.19	3.45/B
18+18	4.25	4.25	-	-	8.50	2.70	9.80	2.64	0.77	3.40	3.22/A	4.50	4.50	-	-	9.00	2.80	10.00	2.61	0.85	3.05	3.45/B

Uvedené pro kombinaci s nástěnnými jednotkami.

Kombinace	CHLAZENÍ											VYTÁPĚNÍ										
	Jmenovitý výkon (kW)				Celkový výkon (kW)			Celkový el. příkon (kW)			EER/ třída	Jmenovitý výkon (kW)				Celkový výkon (kW)			Celkový el. příkon (kW)			COP/ třída
	Jed. A	Jed. B	Jed. C	Jed. D	Jmen.	Min.	Max.	Jmen.	Min.	Max.		Jed. A	Jed. B	Jed. C	Jed. D	Jmen.	Min.	Max.	Jmen.	Min.	Max.	
9+18	2.65	5.00	-	-	7.65	2.43	9.40	2.33	0.69	3.20	3.28/A	2.80	5.50	-	-	8.30	2.58	10.00	2.40	0.79	3.05	3.46/B
9+24	2.32	6.18	-	-	8.50	2.70	9.80	2.64	0.77	3.40	3.22/A	2.45	6.55	-	-	9.00	2.86	10.00	2.61	0.94	3.19	3.45/B
12+12	3.54	3.54	-	-	7.08	2.25	7.60	2.12	0.64	2.58	3.34/A	3.70	3.70	-	-	7.40	2.30	9.60	2.14	0.72	2.93	3.46/B
12+18	3.40	5.10	-	-	8.50	2.70	9.40	2.64	0.77	3.40	3.22/A	3.40	5.10	-	-	8.50	2.64	10.00	2.46	0.81	3.05	3.46/B
12+24	2.83	5.67	-	-	8.50	2.70	9.80	2.64	0.77	3.40	3.22/A	3.00	6.00	-	-	9.00	2.86	10.00	2.61	0.94	3.19	3.45/B
18+18	4.25	4.25	-	-	8.50	2.70	9.80	2.64	0.77	3.40	3.22/A	4.50	4.50	-	-	9.00	2.80	10.00	2.61	0.85	3.05	3.45/B
9+9+9	2.65	2.65	2.65	-	7.95	2.53	9.50	2.44	0.72	3.00	3.26/A	2.83	2.83	2.83	-	8.50	2.64	10.00	2.40	0.75	3.05	3.54/B
9+9+12	2.55	2.55	3.40	-	8.50	2.70	9.80	2.64	0.77	3.13	3.22/A	2.70	2.70	3.60	-	9.00	2.80	10.00	2.55	0.79	3.05	3.53/B
9+9+18	2.13	2.13	4.24	-	8.50	2.70	9.80	2.64	0.77	3.13	3.22/A	2.25	2.25	4.50	-	9.00	2.80	10.00	2.55	0.79	3.05	3.53/B
9+12+12	2.32	3.09	3.09	-	8.50	2.70	9.80	2.64	0.77	3.13	3.22/A	2.46	3.27	3.27	-	9.00	2.80	10.00	2.55	0.79	3.05	3.53/B
9+12+18	1.96	2.62	3.92	-	8.50	2.70	9.92	2.64	0.77	3.17	3.22/A	2.08	2.77	4.15	-	9.00	2.80	10.12	2.55	0.79	3.09	3.53/B
12+12+12	2.83	2.83	2.83	-	8.50	2.70	9.80	2.64	0.77	3.13	3.22/A	3.00	3.00	3.00	-	9.00	2.80	10.00	2.55	0.79	3.05	3.53/B
12+12+18	2.43	2.43	3.64	-	8.50	2.70	10.04	2.64	0.77	3.21	3.22/A	2.57	2.57	3.86	-	9.00	2.80	10.24	2.55	0.79	3.12	3.53/B
9+9+9+9	2.13	2.13	2.13	2.13	8.50	2.70	9.80	2.64	0.77	3.13	3.22/A	2.25	2.25	2.25	2.25	9.00	2.80	10.00	2.49	0.73	3.05	3.61/A
9+9+9+12	1.96	1.96	1.96	2.62	8.50	2.70	9.92	2.64	0.77	3.17	3.22/A	2.08	2.08	2.08	2.76	9.00	2.80	10.12	2.49	0.73	3.09	3.61/A

Uvedené pro kombinaci s nástěnnými jednotkami.



YCZ 5-42 - CINCO MULTISPLIT

Kombinace	CHLAZENÍ											VYTÁPĚNÍ												
	Jmenovitý výkon (kW)					Celkový výkon (kW)			Celkový el. příkon (kW)			EER/ třída	Jmenovitý výkon (kW)					Celkový výkon (kW)			Celkový el. příkon (kW)			COP/ třída
	Jed. A	Jed. B	Jed. C	Jed. D	Jed. E	Jmen.	Min.	Max.	Jmen.	Min.	Max.		Jed. A	Jed. B	Jed. C	Jed. D	Jed. E	Jmen.	Min.	Max.	Jmen.	Min.	Max.	
18+18	5.00	5.00	-	-	-	10.00	2.44	12.20	2.94	0.67	3.43	3.40/A	5.50	5.50	-	-	-	11.00	2.69	12.20	3.13	0.81	3.49	3.51/B
18+24	5.00	6.80	-	-	-	11.80	2.88	13.50	3.62	0.79	3.80	3.26/A	5.27	7.03	-	-	-	12.30	3.07	13.50	3.52	0.91	3.86	3.49/B
9+9+18	2.65	2.65	5.00	-	-	10.30	2.51	12.38	3.05	0.69	3.48	3.38/A	2.80	2.80	5.50	-	-	11.10	2.89	12.38	3.12	0.82	3.54	3.56/B
9+9+24	2.65	2.65	6.80	-	-	12.10	2.95	13.50	3.74	0.81	3.80	3.24/A	2.64	2.64	7.02	-	-	12.30	3.15	13.50	3.48	0.89	3.86	3.53/B
9+12+12	2.65	3.54	3.54	-	-	9.73	2.37	11.80	2.84	0.65	3.32	3.43/A	2.80	3.70	3.70	-	-	10.20	2.65	11.80	2.86	0.76	3.37	3.57/B
9+12+18	2.65	3.54	5.00	-	-	11.19	2.73	13.50	3.38	0.75	3.80	3.31/A	2.80	3.70	5.50	-	-	12.00	3.12	13.60	3.39	0.88	3.89	3.54/B
9+12+24	2.46	3.28	6.56	-	-	12.30	3.00	13.50	3.82	0.82	3.80	3.22/A	2.46	3.28	6.56	-	-	12.30	3.20	13.50	3.48	0.90	3.86	3.53/B
9+18+18	2.46	4.92	4.92	-	-	12.30	3.00	13.50	3.82	0.82	3.80	3.22/A	2.46	4.92	4.92	-	-	12.30	3.20	14.06	3.48	0.90	4.02	3.53/B
12+12+12	3.54	3.54	3.54	-	-	10.62	2.59	13.00	3.17	0.71	3.66	3.35/A	3.70	3.70	3.70	-	-	11.10	2.89	13.00	3.12	0.82	3.71	3.56/B
12+12+18	3.54	3.54	5.00	-	-	12.08	2.95	13.50	3.73	0.81	3.80	3.24/A	3.51	3.51	5.28	-	-	12.30	3.20	14.00	3.48	0.90	4.00	3.53/B
12+12+24	3.08	3.08	6.14	-	-	12.30	3.00	13.50	3.82	0.82	3.80	3.22/A	3.08	3.08	6.14	-	-	12.30	3.20	13.50	3.48	0.90	3.86	3.53/B
12+18+18	3.08	4.61	4.61	-	-	12.30	3.00	13.50	3.82	0.82	3.80	3.22/A	3.08	4.61	4.61	-	-	12.30	3.20	14.11	3.48	0.90	4.03	3.53/B
12+18+24	2.73	4.10	5.47	-	-	12.30	3.00	13.50	3.82	0.82	3.80	3.22/A	2.73	4.10	5.47	-	-	12.30	3.20	13.50	3.48	0.90	3.86	3.53/B
18+18+18	4.10	4.10	4.10	-	-	12.30	3.00	13.50	3.82	0.82	3.80	3.22/A	4.10	4.10	4.10	-	-	12.30	3.20	14.22	3.48	0.90	4.06	3.53/B
9+9+9+9	2.65	2.65	2.65	2.65	-	10.60	2.59	13.50	3.16	0.71	3.80	3.35/A	2.80	2.80	2.80	2.80	-	11.20	2.91	14.00	3.11	0.79	4.00	3.60/B
9+9+9+12	2.65	2.65	2.65	3.54	-	11.49	2.80	13.50	3.50	0.77	3.80	3.28/A	2.80	2.80	2.80	3.70	-	12.10	3.15	14.00	3.38	0.85	4.00	3.58/B
9+9+9+18	2.46	2.46	2.46	4.92	-	12.30	3.00	13.50	3.82	0.82	3.80	3.22/A	2.46	2.46	2.46	4.92	-	12.30	3.20	14.06	3.44	0.86	4.02	3.58/B
9+9+9+24	2.17	2.17	2.17	5.79	-	12.30	3.00	13.64	3.82	0.82	3.84	3.22/A	2.17	2.17	2.17	5.79	-	12.30	3.20	13.64	3.44	0.86	3.90	3.58/B
9+9+12+12	2.64	2.64	3.51	3.51	-	12.30	3.00	13.50	3.82	0.82	3.80	3.22/A	2.64	2.64	3.51	3.51	-	12.30	3.20	14.00	3.44	0.86	4.00	3.58/B
9+9+12+18	2.31	2.31	3.08	4.60	-	12.30	3.00	13.57	3.82	0.82	3.82	3.22/A	2.31	2.31	3.08	4.60	-	12.30	3.20	14.11	3.44	0.86	4.03	3.58/B
9+9+12+24	2.05	2.05	2.73	5.47	-	12.30	3.00	13.70	3.82	0.82	3.86	3.22/A	2.05	2.05	2.73	5.47	-	12.30	3.20	13.70	3.44	0.86	3.91	3.58/B
9+9+18+18	2.05	2.05	4.10	4.10	-	12.30	3.00	13.70	3.82	0.82	3.86	3.22/A	2.05	2.05	4.10	4.10	-	12.30	3.20	14.22	3.44	0.86	4.06	3.58/B
9+12+12+12	2.46	3.28	3.28	3.28	-	12.30	3.00	13.50	3.82	0.82	3.80	3.22/A	2.46	3.28	3.28	3.28	-	12.30	3.20	14.06	3.44	0.86	4.02	3.58/B
9+12+12+18	2.17	2.89	2.89	4.35	-	12.30	3.00	13.64	3.82	0.82	3.84	3.22/A	2.17	2.89	2.89	4.35	-	12.30	3.20	14.17	3.44	0.86	4.05	3.58/B
9+12+12+24	1.94	2.59	2.59	5.18	-	12.30	3.00	13.77	3.82	0.82	3.88	3.22/A	1.94	2.59	2.59	5.18	-	12.30	3.20	13.77	3.44	0.86	3.93	3.58/B
9+12+18+18	1.94	2.60	3.88	3.88	-	12.30	3.00	13.77	3.82	0.82	3.88	3.22/A	1.94	2.59	3.89	3.89	-	12.30	3.20	13.77	3.44	0.86	3.93	3.58/B
12+12+12+12	3.08	3.08	3.08	3.08	-	12.30	3.00	13.57	3.82	0.82	3.82	3.22/A	3.08	3.08	3.08	3.08	-	12.30	3.20	14.11	3.44	0.86	4.03	3.58/B
12+12+12+18	2.73	2.73	2.73	4.11	-	12.30	3.00	13.70	3.82	0.82	3.86	3.22/A	2.73	2.73	2.73	4.11	-	12.30	3.20	14.22	3.44	0.86	4.06	3.58/B
9+9+9+9+9	2.46	2.46	2.46	2.46	2.46	12.30	3.00	13.50	3.82	0.82	3.80	3.22/A	2.46	2.46	2.46	2.46	2.46	12.30	3.20	14.06	3.40	0.82	4.02	3.62/A
9+9+9+9+12	2.31	2.31	2.31	2.31	3.08	12.30	3.00	13.57	3.82	0.82	3.82	3.22/A	2.31	2.31	2.31	2.31	3.08	12.30	3.20	14.11	3.40	0.82	4.03	3.62/A
9+9+9+9+18	2.05	2.05	2.05	2.05	4.10	12.30	3.00	13.70	3.82	0.82	3.86	3.22/A	2.05	2.05	2.05	2.05	4.10	12.30	3.20	14.22	3.40	0.82	4.06	3.62/A
9+9+9+12+12	2.17	2.17	2.17	2.90	2.90	12.30	3.00	13.64	3.82	0.82	3.84	3.22/A	2.17	2.17	2.17	2.90	2.90	12.30	3.20	14.17	3.40	0.82	4.05	3.62/A
9+9+9+12+18	1.94	1.94	1.94	2.59	3.89	12.30	3.00	13.77	3.82	0.82	3.88	3.22/A	1.94	1.94	1.94	2.59	3.89	12.30	3.20	14.28	3.40	0.82	4.08	3.62/A
9+9+12+12+12	2.06	2.06	2.73	2.73	2.73	12.30	3.00	13.70	3.82	0.82	3.86	3.22/A	2.06	2.06	2.73	2.73	2.73	12.30	3.20	14.22	3.40	0.82	4.06	3.62/A
9+12+12+12+12	1.94	2.59	2.59	2.59	2.59	12.30	3.00	13.77	3.82	0.82	3.88	3.22/A	1.94	2.59	2.59	2.59	2.59	12.30	3.20	14.28	3.40	0.82	4.08	3.62/A

Uvedené pro kombinaci s nástěnnými jednotkami.

YDZA

VENKOVNÍ JEDNOTKY MULTISPLIT



YDZA 2-18
YDZA 3-27
YDZA 4-30

- Možnost připojit dvě, tři nebo čtyři vnitřní jednotky.
- Kompatibilní s nástěnnými jednotkami.



VÝHODY

- Ekologické chladivo R32.
- Efektivita a úspora místa.
- Vytápění do -15 °C.

VLASTNOSTI



KOMPATIBILNÍ
JEDNOTKY



NÁSTĚNNÉ
HDM 009 - 024

NÁSTĚNNÉ
HDM 009 - 024



HDM TECHNICKÉ ÚDAJE

Vnitřní jednotka		AW-HDM009-N91	AW-HDM012-N91	AW-HDM018-N91	AW-HDM024-N91
CENA ZA VNITŘNÍ JEDNOTKU bez DPH		177 €	197 €	308 €	357 €
Jmenovitý chladicí výkon	kW	2.6	3.6	5.2	7.0
Jmenovitý výkon vytápění	kW	3.4	4.2	6.0	8.1
Akustický tlak Lp (1m) <small>(tiché / nízké / střední / vysoké)</small>	dB(A)	20/28/32/35	21/29/33/36	28/35/40/44	30/37/43/47
Akustický výkon	dB(A)	52	54	57	60
Vzduchový výkon (vysoké)	m³/h	500	550	1000	1200
Odvlhčovací výkon	l/h	1.2	1.6	2.0	2.8
Rozměry (šířka x výška x hloubka)	mm	820x280x195	820x280x195	1008x318x225	1123x335x235
Rozměry balení (šířka x výška x hloubka)	mm	909x355x279	909x355x279	1085x403x329	1206x418x342
Hmotnost (jednotka / balení)	kg	8.8/11	8.8/11	11.6/14.4	14/17.5
PŘIPOJOVACÍ POTRUBÍ					
Průměr potrubí „plyn“		3/8"	3/8"	1/2"	1/2"
Průměr potrubí „kapalina“		1/4"	1/4"	1/4"	1/4"
Kód		7SP023090	7SP023091	7SP023092	7SP023093

YDZA TECHNICKÉ ÚDAJE

Venkovní jednotka			AW-YDZA218-H91	AW-YDZA327-H91	AW-YDZA430-H91
CENA ZA VENKOVNÍ JEDNOTKU bez DPH			973 €	1 297 €	1 639 €
VENKOVNÍ JEDNOTKA					
Chlazení	Jmenovitý výkon	kW	5.0 (1.3-6.0)	7.0 (2.4-8.4)	8.5 (3.2-9.5)
	Pdesign	kW	5.0	7.0	8.5
	Jmenovitý elektrický příkon	kW	1.56	1.66	2.23
	SEER / energetická třída		6.5/A++	8.0/A++	7.5/A++
	Provozní rozsah (suchá venkovní teplota)	°C	-10 °/46 °		
Vytápění	Jmenovitý výkon	kW	5.7 (1.8-6.6)	8.6 (2.9-10.6)	9.6 (4.4-10.7)
	Pdesignh (střední pásmo)	kW	5.2	6.0	7.0
	Jmenovitý elektrický příkon	kW	1.54	1.86	2.23
	SCOP/energetická třída (střední pásmo)		4.0/A+	4.0/A+	4.0/A+
	Provozní rozsah (suchá venkovní teplota)	°C	-15 °/24 °		
Akustický tlak Lp (1m)	dB(A)		53	50	51
Akustický výkon	dB(A)		63	63	64
Vzduchový výkon	m³/h		2900	2500	3500
Typ kompresoru			Dvojitý rotační DCI	Dvojitý rotační DCI	Dvojitý rotační DCI
Rozměry (šířka x výška x hloubka)	mm		810x688x288	890x697x353	890x697x353
Rozměry balení (šířka x výška x hloubka)	mm		949x760x406	1005x815x423	1005x815x423
Hmotnost (jednotka / balení)	kg		43/46.4	53/56	55/58
Kód			7SP091175	7SP091176	7SP091177
ELEKTRICKÉ NAPÁJENÍ 1~230V-50Hz					
Přívod elektrického proudu			Venkovní	Venkovní	Venkovní
Průřez napájecího kabelu	mm²		3x2.5	3x2.5	3x2.5
Jistič	A		16	16	20
Komunikační kabel	mm²		2x (4x1.5)	3x (4x1.5)	4x (4x1.5)
PŘIPOJOVACÍ POTRUBÍ					
Průměr potrubí „plyn“			2x3/8"	3x3/8"	3x3/8"+1/2"
Průměr potrubí „kapalina“			2x1/4"	3x1/4"	4x1/4"
Maximální vzdálenost	m		30	60	70
Maximální vzdálenost na okruh	m		20	25	25
Maximální převýšení mezi vnitřními a venkovní jednotkou	Venkovní nad vnitřními	m	10	10	10
	Venkovní pod vnitřními	m	15	15	15
Maximální převýšení mezi vnitřními jednotkami	m		15	7.5	7.5

Poznámka:

Při připojení jednotky velikosti 018 a 024 použijte připojovací potrubí 1/2" / 1/4". Na venkovní jednotce je na ventil „plyn“ nutné použít expandér z 3/8" na 1/2".

YDZA

POVOLENÉ KOMBINACE



YDZA 2-18 - DUO MULTISPLIT

Kombinace	CHLAZENÍ									VYTÁPĚNÍ								
	Jmenovitý výkon (kW)		Celkový výkon (kW)			Celkový el. příkon (kW)			EER/třída	Jmenovitý výkon (kW)		Celkový výkon (kW)			Celkový el. příkon (kW)			COP/třída
	Jed. A	Jed. B	Jmen.	Min.	Max.	Jmen.	Min.	Max.		Jed. A	Jed. B	Jmen.	Min.	Max.	Jmen.	Min.	Max.	
9+9	2.40	2.40	1.10	4.80	5.50	0.35	1.52	2.23	3.16/B	2.60	2.60	1.40	5.20	6.00	0.52	1.53	2.27	3.40/B
9+12	1.95	2.85	1.10	4.80	5.60	0.35	1.50	2.25	3.20/B	2.40	2.80	1.50	5.20	6.10	0.53	1.53	2.30	3.40/B
12+12	2.40	2.40	1.10	4.80	5.70	0.35	1.52	2.30	3.16/B	2.60	2.60	1.60	5.20	6.10	0.55	1.51	2.35	3.44/B



YDZA 3-27 - TRIO MULTISPLIT

Kombinace	CHLAZENÍ										VYTÁPĚNÍ									
	Jmenovitý výkon (kW)			Celkový výkon (kW)			Celkový el. příkon (kW)			EER/třída	Jmenovitý výkon (kW)			Celkový výkon (kW)			Celkový el. příkon (kW)			COP/třída
	Jed. A	Jed. B	Jed. C	Jmen.	Min.	Max.	Jmen.	Min.	Max.		Jed. A	Jed. B	Jed. C	Jmen.	Min.	Max.	Jmen.	Min.	Max.	
9+9	2.60	2.60	-	2.00	5.20	7.40	0.55	1.52	2.68	3.42/A	3.60	3.60	-	2.90	7.20	8.50	0.55	1.93	2.10	3.73/A
9+12	2.60	3.60	-	2.00	6.20	7.60	0.55	1.79	2.99	3.46/A	3.38	4.22	-	2.90	7.60	8.50	0.55	2.05	2.10	3.71/A
9+18	2.33	4.67	-	2.40	7.00	7.60	0.55	2.00	3.00	3.50/A	2.85	4.75	-	2.90	7.60	8.50	0.55	2.05	2.10	3.71/A
12+12	3.40	3.40	-	2.40	6.80	7.60	0.55	2.00	3.20	3.40/A	3.75	3.75	-	2.90	7.50	8.50	0.55	1.93	2.20	3.90/A
12+18	2.86	4.14	-	2.40	7.00	7.60	0.55	1.82	3.20	3.85/A	3.26	4.34	-	2.90	7.60	8.50	0.55	2.00	2.20	3.80/A
9+9+9	2.33	2.33	2.33	2.40	7.00	7.60	0.55	1.76	2.70	3.98/A	2.53	2.53	2.53	2.90	7.60	8.50	0.55	1.81	2.30	4.20/A
9+9+12	2.07	2.07	2.86	2.40	7.00	7.60	0.55	1.78	2.70	3.93/A	2.34	2.34	2.92	2.90	7.60	8.50	0.55	1.84	2.30	4.13/A
9+12+12	1.86	2.57	2.57	2.40	7.00	7.60	0.55	1.78	2.70	3.93/A	2.17	2.71	2.71	2.90	7.60	8.50	0.55	1.84	2.30	4.13/A



YDZA 4-30 - QUATTRO MULTISPLIT

Kombinace	CHLAZENÍ											VYTÁPĚNÍ										
	Jmenovitý výkon (kW)				Celkový výkon (kW)			Celkový el. příkon (kW)			EER/ třída	Jmenovitý výkon (kW)				Celkový výkon (kW)			Celkový el. příkon (kW)			COP/ třída
	Jed. A	Jed. B	Jed. C	Jed. D	Jmen.	Min.	Max.	Jmen.	Min.	Max.		Jed. A	Jed. B	Jed. C	Jed. D	Jmen.	Min.	Max.	Jmen.	Min.	Max.	
9+9	2.60	2.60	-	-	2.50	5.20	7.80	0.55	1.60	3.30	3.25/A	3.60	3.60	-	-	3.40	7.20	10.50	0.55	1.94	3.30	3.71/A
9+12	2.60	3.60	-	-	2.50	6.20	9.10	0.55	1.98	3.30	3.13/B	3.60	4.50	-	-	3.80	8.10	10.50	0.55	2.10	3.30	3.86/A
9+18	2.60	5.20	-	-	2.50	7.80	9.30	0.55	2.35	3.30	3.32/A	3.60	6.00	-	-	4.40	9.60	10.50	0.55	2.50	3.30	3.84/A
9+24	2.43	6.07	-	-	2.50	8.50	9.30	0.55	2.60	3.30	3.27/A	3.26	6.34	-	-	4.40	9.60	10.50	0.55	2.55	3.30	3.76/A
12+12	3.60	3.60	-	-	2.50	7.20	9.30	0.55	2.20	3.30	3.27/A	4.50	4.50	-	-	4.00	9.00	10.50	0.55	2.35	3.30	3.83/A
12+18	3.31	4.79	-	-	2.50	8.10	9.50	0.55	2.52	3.30	3.21/A	3.86	5.14	-	-	4.40	9.00	10.50	0.55	2.37	3.30	3.80/A
12+24	3.03	5.47	-	-	2.50	8.50	9.50	0.55	2.59	3.30	3.28/A	3.76	5.84	-	-	4.40	9.60	10.50	0.55	2.50	3.30	3.84/A
18+18	4.25	4.25	-	-	2.50	8.50	9.50	0.55	2.56	3.30	3.32/A	4.80	4.80	-	-	4.40	9.60	10.50	0.55	2.46	3.30	3.90/A
18+24	3.78	4.72	-	-	2.50	8.50	9.50	0.55	2.55	3.30	3.33/A	4.43	5.17	-	-	4.40	9.60	10.50	0.55	2.48	3.30	3.87/A
24+24	4.25	4.25	-	-	2.50	8.50	9.50	0.55	2.55	3.30	3.33/A	4.80	4.80	-	-	4.40	9.60	10.50	0.55	2.50	3.30	3.84/A
9+9+12	2.51	2.51	3.48	-	3.20	8.50	9.50	0.55	2.55	3.50	3.33/A	2.95	2.95	3.69	-	4.40	9.60	10.50	0.55	2.45	3.40	3.92/A
9+9+18	2.13	2.13	4.25	-	3.20	8.50	9.50	0.55	2.55	3.50	3.33/A	2.62	2.62	4.36	-	4.40	9.60	10.50	0.55	2.45	3.40	3.92/A
9+9+24	1.89	1.89	4.72	-	3.20	8.50	9.50	0.55	2.55	3.50	3.33/A	2.43	2.43	4.73	-	4.40	9.60	10.50	0.55	2.45	3.40	3.92/A
9+12+12	2.26	3.12	3.12	-	3.20	8.50	9.50	0.55	2.55	3.50	3.33/A	2.74	3.43	3.43	-	4.40	9.60	10.50	0.55	2.45	3.40	3.92/A
9+12+18	1.94	2.68	3.88	-	3.20	8.50	9.50	0.55	2.55	3.50	3.33/A	2.45	3.06	4.09	-	4.40	9.60	10.50	0.55	2.45	3.40	3.92/A
9+12+24	1.74	2.41	4.35	-	3.20	8.50	9.50	0.55	2.55	3.50	3.33/A	2.29	2.86	4.45	-	4.40	9.60	10.50	0.55	2.45	3.40	3.92/A
12+12+12	2.83	2.83	2.83	-	3.20	8.50	9.50	0.55	2.53	3.50	3.36/A	3.20	3.20	3.20	-	4.40	9.60	10.50	0.55	2.45	3.40	3.92/A
12+12+18	2.47	2.47	3.56	-	3.20	8.50	9.50	0.55	2.53	3.50	3.36/A	2.88	2.88	3.84	-	4.40	9.60	10.50	0.55	2.43	3.40	3.95/A
12+12+24	2.23	2.23	4.03	-	3.20	8.50	9.50	0.55	2.53	3.50	3.36/A	2.70	2.70	4.20	-	4.40	9.60	10.50	0.55	2.43	3.40	3.95/A
12+18+18	2.19	3.16	3.16	-	3.20	8.50	9.50	0.55	2.53	3.50	3.36/A	2.62	3.49	3.49	-	4.40	9.60	10.50	0.55	2.43	3.40	3.95/A
9+9+9+9	2.13	2.13	2.13	2.13	3.20	8.50	9.50	0.55	2.50	3.50	3.40/A	2.40	2.40	2.40	2.40	4.40	9.60	10.50	0.55	2.40	3.40	4.00/A
9+9+9+12	1.94	1.94	1.94	2.68	3.20	8.50	9.50	0.55	2.50	3.50	3.40/A	2.26	2.26	2.26	2.82	4.40	9.60	10.50	0.55	2.40	3.40	4.00/A
9+9+9+18	1.70	1.70	1.70	3.40	3.20	8.50	9.50	0.55	2.50	3.50	3.40/A	2.06	2.06	2.06	3.43	4.40	9.60	10.50	0.55	2.40	3.40	4.00/A
9+9+12+12	1.78	1.78	2.47	2.47	3.20	8.50	9.50	0.55	2.50	3.50	3.40/A	2.13	2.13	2.67	2.67	4.40	9.60	10.50	0.55	2.40	3.40	4.00/A
9+9+12+18	1.58	1.58	2.19	3.16	3.20	8.50	9.50	0.55	2.50	3.50	3.40/A	1.95	1.95	2.44	3.25	4.40	9.60	10.50	0.55	2.40	3.40	4.00/A
9+12+12+12	1.65	2.28	2.28	2.28	3.20	8.50	9.50	0.55	2.50	3.50	3.40/A	2.02	2.53	2.53	2.53	4.40	9.60	10.50	0.55	2.40	3.40	4.00/A
12+12+12+12	2.13	2.13	2.13	2.13	3.20	8.50	9.50	0.55	2.50	3.50	3.40/A	2.40	2.40	2.40	2.40	4.40	9.60	10.50	0.55	2.40	3.40	4.00/A

MAF

MOBILNÍ JEDNOTKY



VÝHODY

- Manuální nebo dálkové infraovládání.
- Ekonomické řešení.
- Instalační sada do okna/na stěnu.
- Samoodpařovací systém na odvod kondenzátu.



RC08C

VLASTNOSTI



- Nízká spotřeba energie v pohotovostním režimu (pouze 0,5 W).
- Pouze chlazení.
- El. napájení 1f-230V/50Hz.



MAF TECHNICKÉ ÚDAJE

Jednotka		AWPO-MAF009-C11	AWPO-MAF012-C11
CENA bez DPH		576 €	702 €
CHLAZENÍ			
Jmenovitý výkon	kW	2.64	3.52
Jmenovitý elektrický příkon	kW	1.01	1.35
EER/třída		2.61/A	2.61/A
Provozní rozsah (suchá venkovní teplota)	°C	17 °/35 °	
JEDNOTKA			
Akustický tlak Lp (1 m) (nízké / střední / vysoké)	dB(A)	46/49/52	46/49/52
Akustický výkon	dB(A)	65	65
Vzduchový výkon	m³/h	370	370
Průměr potrubí na odvod tepla	mm	Ø 150	
Délka potrubí na odvod tepla	m	0.5 až 1.5	
Odvlhčovací výkon	l/h	1.6	1.8
Rozměry (šířka x výška x hloubka)	mm	467x765x397	467x765x397
Rozměry balení (šířka x výška x hloubka)	mm	517x880x437	517x880x437
Hmotnost (jednotka / balení)	kg	30/34	33.5/37
Kód		7MB021056	7MB021057

WFD

OKENNÍ JEDNOTKY



- ❑ Kompresor s technologií DC inverter.
- ❑ Ekologické provedení s chladivem R32.
- ❑ Spotřeba v pohotovostním režimu pouze 1W.
- ❑ Manuální ovládání nebo dálkové infraovládání.
- ❑ El. napájení 1f-230V/50Hz.

WFD TECHNICKÉ ÚDAJE

Jednotka		AWWR-WFD009-C11	AWWR-WFD012-C11
CENA bez DPH		663 €	767 €
CHLAZENÍ			
Jmenovitý výkon	kW	2.75	3.7
Pdesignc	kW	2.75	3.7
Jmenovitý elektrický příkon	kW	0.81	1.09
SEER / energetická třída		5.10/A	5.10/A
Provozní rozsah (suchá venkovní teplota)	°C	18 °/43 °	
JEDNOTKA			
Akustický tlak Lp (1m) (nízké/střední/vysoké)	dB(A)	45/47/49	45/47/49
Vzduchový výkon (nízké / střední / vysoké)	m³/h	310/350/380	400/450/490
Odvlhčovací výkon	l/h	1.0	1.2
Typ kompresoru		Rotační	Rotační
Rozměry (šířka x výška x hloubka)	mm	560x375x710	660x428x700
Rozměry balení (šířka x výška x hloubka)	mm	623x425x806	739x515x793
Hmotnost (jednotka / balení)	kg	34/36.7	46/50
Kód		7WT010008	7WT010009

VÝHODY

- Monoblok.
- DC inverter.
- Chladivo R32.



WFD RC

VLASTNOSTI



CHLADIVO R32



STAND-BY PŘÍKON 1W



NÍZKONAPĚTOVÝ START



MOTORIZOVANÁ KLÁPKA



NOČNÍ REŽIM



AUTODIAGNOSTIKA



AUTOMATICKÝ RESTART



VOLITELNÉ WIFI OVLÁDÁNÍ

GCAO N

VENKOVNÍ VODOU CHLAZENÉ JEDNOTKY



KOMPATIBILNÍ
JEDNOTKY

NÁSTĚNNÉ HHF



KAZETOVÉ CAF



+ povinný
komunikační
modul

POTRUBNÍ DAF



+ povinný
komunikační
modul

VÝHODY

- Aplikace bez venkovní jednotky.
- Připojitelné na vodovodní řád.
- Kompaktní design.



RC08A
(v balení HHF)



RCW3
(v balení CAF a DAF)

VLASTNOSTI



CHLADIVO R410A



AUTO ČIŠTĚNÍ / SUŠENÍ



REŽIM I FEEL



NOČNÍ REŽIM



TURBO REŽIM



SIGNALIZACE SLABÉ BATERIE



AUTOMATICKÝ RESTART



ZÁMEK TLAČÍTEK OVLADAČE

- Vodní presostatický ventil na řízení průtoku vody.
- Vysokotlaká ochrana s manuálním resetem.
- Navržené pro aplikaci, kde není možné použít vzduchem chlazenou venkovní jednotku (památky, galerie, historická centra měst...).

Příslušenství	Kód	Foto	Funkce
Komunikační modul pro CAF a DAF	7ACEL1653		Komunikační karta nutná při instalaci jednotky CAF a DAF.

GCAO TECHNICKÉ ÚDAJE

Venkovní jednotka		GCAO 9N	GCAO 12N	GCAO 18N	GCAO 24N
CHLAZENÍ					
Jmenovitý výkon	kW	2.70	3.65	5.85	6.37
Jmenovitý elektrický příkon	kW	0.68	0.94	1.34	1.90
EER/třída		4.19/A	3.88/B	4.37/A	3.76/B
Provozní rozsah (suchá vnitřní teplota)	°C	17 °/32 °			
Teplota vody na vstupu do kondenzátoru	°C	10 °/45 °			
VENKOVNÍ JEDNOTKA					
Akustický tlak Lp (1m)	dB(A)	49	49	51	53
Přítok vody při +15 °C (městská voda)	l/h	120	160	250	320
Přítok vody při 30/35 °C (věžová voda)	l/h	600	850	1 250	1 550
Typ kompresoru		Rotací	Rotací	Rotací	Rotací
Vodní připojení		3/4"	3/4"	3/4"	3/4"
Rozměry (šířka x výška x hloubka)	mm	625x473x360	625x473x360	625x473x360	625x473x360
Hmotnost	kg	41	45	50	56
Kód		7SP101040	7SP101041	7SP101045	7SP101044
PŘIPOJOVACÍ POTRUBÍ					
Průměr potrubí „plyn“		3/8"	1/2" *	1/2"	1/2"
Průměr potrubí „kapalina“		1/4"	1/4"	1/4"	1/4"
Maximální vzdálenost	m	25	25	25	25
Maximální převýšení	m	15	15	15	15
VNITŘNÍ JEDNOTKA					
Elektrické napájení		1~230V/50Hz			
Přívod elektrického proudu		Vnitřní	Vnitřní	Vnitřní	Vnitřní
Průřez napájecího kabelu	mm ²	3x1.5	3x1.5	3x1.5	3x2.5
Jistič	A	16	16	16	16
Komunikační kabel	mm ²	3x1.5	3x1.5	3x1.5	4x2.5

Vnitřní jednotka nástěnná		AWSI-HHF009-N11	AWSI-HHF012-N11	AWSI-HHF018-N11	AWSI-HHF024-N11
CENA ZA SPLIT SYSTÉM bez DPH		1 774 €	1 935 €	2 342 €	2 752 €
Akustický tlak Lp (1m) (tiché/nízké/střední/vysoké)	dB(A)	32/35/37/40	32/35/38/41	35/39/42/45	38/41/44/47
Akustický výkon (tiché / nízké / střední / vysoké)	dB(A)	42/45/47/50	42/45/48/51	45/49/52/55	48/51/54/57
Vzduchový výkon (tiché / nízké / střední / vysoké)	m ³ /h	310/340/370/400	350/420/500/550	550/650/780/850	550/650/780/850
Rozměry (šířka x výška x hloubka)	mm	730x255x174	790x265x177	940x298x200	940x298x200
Hmotnost	kg	8	9	13	13
Kód		7SP022856	7SP022857	7SP022858	7SP022859

Vnitřní jednotka kazetová		-	AWSI-CAF012-N11	AWSI-CAF018-N11	AWSI-CAF024-N11
CENA ZA SPLIT SYSTÉM bez DPH (s panelem)		-	2 639 €	3 072 €	3 543 €
Akustický tlak Lp (1m) (nízké / střední / vysoké)	dB(A)	-	43/45/47	43/45/47	43/45/47
Akustický výkon (nízké / střední / vysoké)	dB(A)	-	53/55/57	53/55/57	53/55/57
Vzduchový výkon (nízké / střední / vysoké)	m ³ /h	-	620/720/820	620/720/820	1000/1080/1180
Rozměry jednotky (šířka x výška x hloubka)	mm	-	600x230x600	600x230x600	840x260x840
Dekorační panel (šířka x výška x hloubka)	mm	-	650x50x650	650x50x650	950x60x950
Hmotnost	kg	-	20	20	36
Kód		-	7SP042208	7SP042209	7SP042210
Kód dekoračního panelu		-	7ACVF0547	7ACVF0547	7ACVF0548
Komunikační modul			7ACEL1653		

Vnitřní jednotka potrubní		-	AWSI-DAF012-N11	AWSI-DAF018-N11	AWSI-DAF024-N11
CENA ZA SPLIT SYSTÉM bez DPH		-	2 463 €	2 836 €	3 214 €
Akustický tlak Lp (1m) (nízké / střední / vysoké)	dB(A)	-	36/38/40	38/40/42	40/42/44
Akustický výkon (nízké / střední / vysoké)	dB(A)	-	46/48/50	48/50/52	50/52/54
Vzduchový výkon (nízké / střední / vysoké)	m ³ /h	-	490/540/600	680/750/840	1220/1350/1400
Externí statický tlak ESP	Pa	-	25 (0-25)	25 (0-25)	25 (0-100)
Rozměry (šířka x výška x hloubka)	mm	-	913x220x680	1012x266x736	1270x268x504
Hmotnost	kg	-	27	36	37
Kód		-	7SP032115	7SP032116	7SP032117
Komunikační modul			7ACEL1653		

* Na připojení HHF 12 je nutné použít redukci z 1/2" na 3/8".

** CAF 12 je kompatibilní s GCAO 9N.

The logo for Airwell, featuring the word "Airwell" in a blue, italicized, sans-serif font.

AIR CONDITIONING & HEATING

The logo for Airwell Residential, featuring the word "Airwell" in a blue, italicized, sans-serif font, with the word "Residential" in a white, sans-serif font below it, all set against a blue background with a wavy pattern.